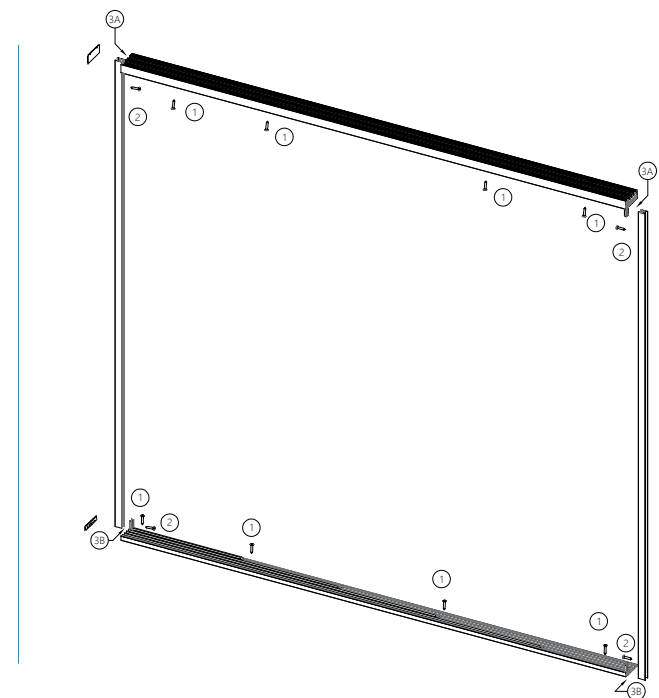
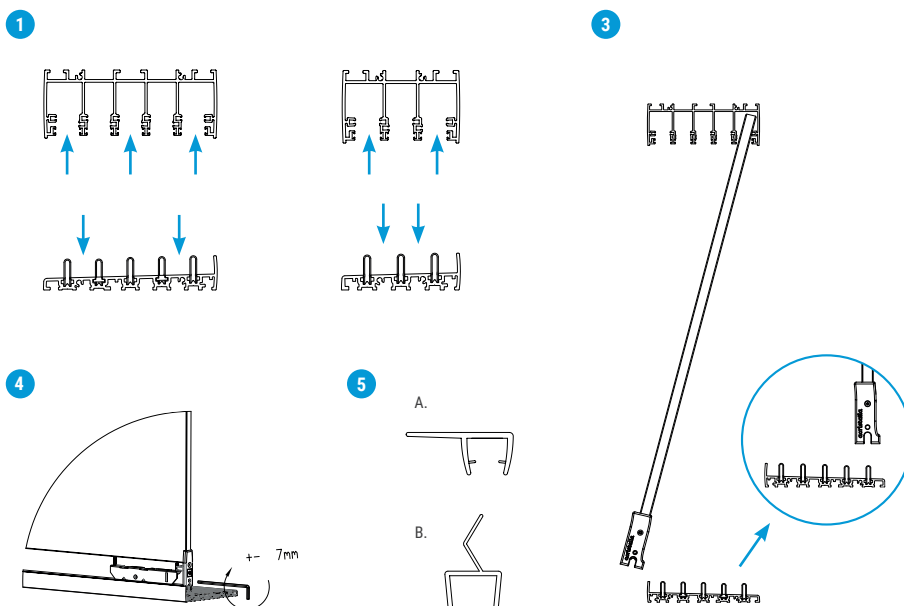


INSTRUCCIONES MONTAJE CORTINA CORREDERA - SERIE TANDEM

acristalia

LEYENDA

1. Tornillos de fijación a Guía Superior e Inferior (Tornillos Cabeza avellanada plana 5,5x25).
2. Tornillos de fijación a Anclaje Marco lateral (4,2x13).
- 5A. Anclaje marco lateral superior.
- 5B. Anclaje marco lateral inferior.



PASO 1 - FIJACIÓN DE GUÍAS

Identificar la guía inferior y guía superior de la corredera. Colocarlas en la posición deseada nivelándolas y aplomándolas previamente.

Una vez las guías están aplomadas y posicionadas a nivel, hay que taladrar con broca de 6 mm en la posición deseada para la fijación de las guías. Se recomienda fijarlas en los carriles indicados en la figura 1 a una distancia de 530 mm desde los extremos y 1200 mm entre taladros. Posteriormente, fijar con tornillos avellanados 5,5 x 25 mm.

**Es muy importante nivelar la guía superior y la guía inferior para el correcto funcionamiento de la corredera.*

PASO 2 - FIJACIÓN DE MARCO LATERAL

Una vez que las guías están fijadas, se debe identificar los perfiles de marcos laterales (opcionales) y posicionarlos a nivel en su correspondiente anclaje de guía inferior y superior. **Antes de fijar los perfiles deberá marcar la longitud deseada del perfil marco lateral y cortarlo por la zona indicada.** Finalmente, fijar los perfiles a cada uno de los anclajes, con tornillos 4,2x13 de cabeza plana, realizando previamente un taladro de 4 mm al marco lateral y posteriormente uno de 3,5 mm a los respectivos anclajes.

**Es necesario cortar el perfil de marco lateral en el extremo correcto (la posición correcta estará indicada en el propio perfil).*

PASO 3 - INTRODUCCIÓN DE LAS HOJAS EN EL MARCO

Introducir las hojas de la corredera comenzando por la parte superior del vidrio y, posteriormente, posicionar la parte inferior de la hoja sobre el carril de acero inoxidable. En primer lugar, (visto desde interior) introducir la hoja exterior y, después, incluir las hojas posteriores hasta la hoja interior.

PASO 4 - REGULACIÓN DE RODAMIENTOS

Una vez introducidas las hojas en la corredera podrán regularse cada una de ellas hasta 7 mm en altura mediante una llave allen-4 tal como se indica en la figura 4.

PASO 5 - COLOCACIÓN DE JUNTAS

A. Se posicionarán juntas transparentes en cada punto donde se crucen las hojas de la corredera.

B. En caso de que la corredera no disponga de marcos laterales se colocará una junta de fuelle en los dos extremos de la corredera (se debe fijar la parte inferior de la junta de fuelle a la tapa de la hoja mediante adhesivo).

PASO 6 - COLOCACIÓN DE CERRADEROS (En caso de instalación con cerraduras)

Una vez posicionadas correctamente todas las hojas colocar la pletina del cerradero a la altura necesaria (posición donde el marco lateral esté mecanizado para el cerradero).

**Atención: la orientación del cerradero depende de cómo esté posicionada la cerradura en la propia hoja.*