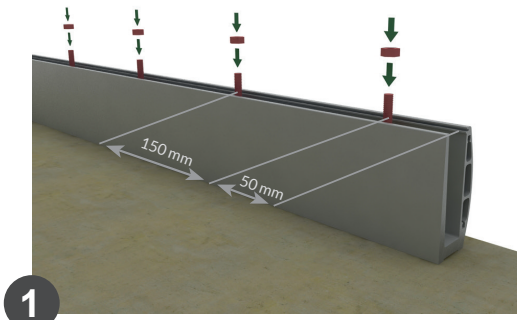
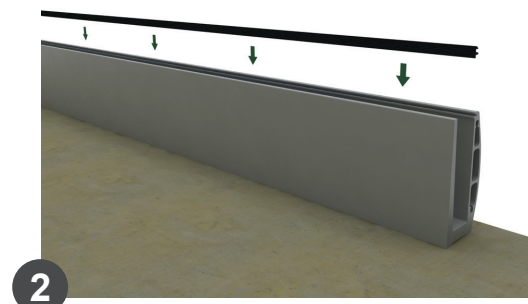


La superficie de fijación del perfil Railing ha debido ser preparada previamente, quedando ésta perfectamente nivelada y con una previsión de desagüe en caso de necesidad.



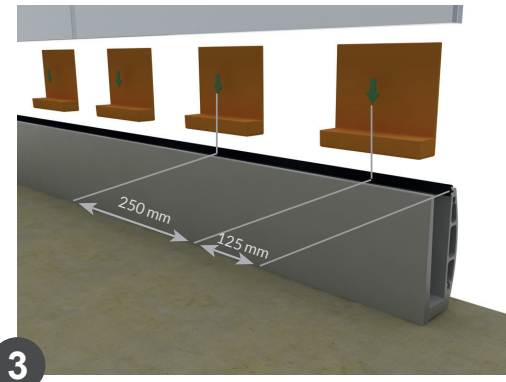
**1**

La distancia entre fijaciones es de 150 mm y a 50 mm de los extremos, considerando un anclaje químico compuesto por una resina y varilla roscada de M10 y empotrados 120 mm.



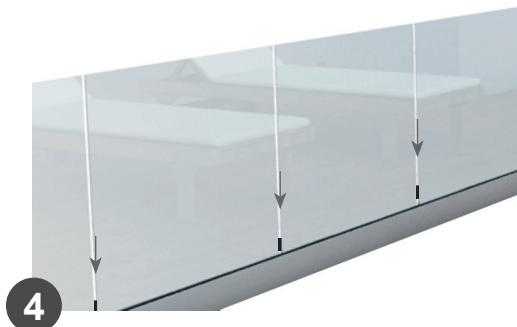
**2**

Se introduce a presión la junta de la cara exterior del perfil Railing



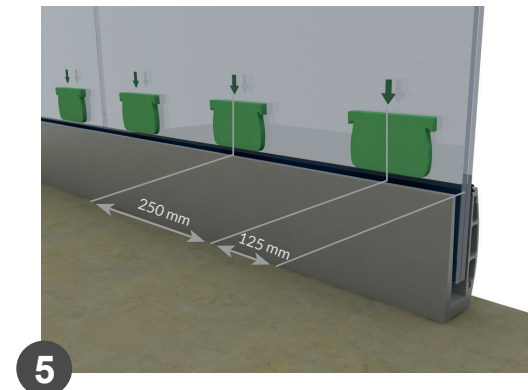
**3**

Se introducen los asientos respetando la posición y distancias marcadas en el dibujo.



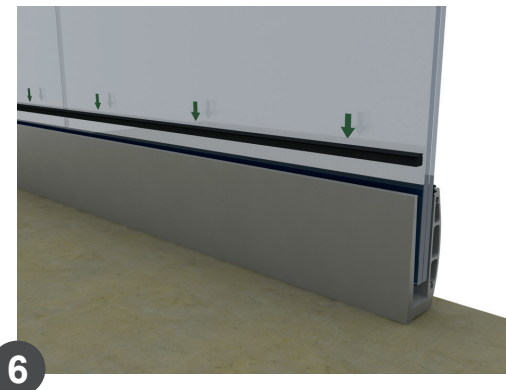
**4**

Se introducen los vidrios dejando una separación entre los mismos de 10 mm, utilizando la junta espumosa-adhesiva para cubrir el hueco del perfil Railing que queda entre vidrio y vidrio.



**5**

Se colocan las cuñas de fijación introduciéndolas a presión centradas en los asientos previamente instalados.



**6**

Se introduce a presión la junta de la cara interior del perfil railing