

**dossier**

técnico comercial

Serie  
**Star**

**cortina** de cristal

**acristalia**





# Índice

- p. 4 **Conoce la Serie Star**  
Introducción a los **conceptos**  
Funcionamiento de la **cortina**
- p. 6 **Seguir las normas**  
Ensayos y **certificados**
- p. 7 **Posibilidades de instalación**  
Diseño de **paneles**  
Tipología de **paneles**
- p. 8 **Zona de almacenaje**  
Fácil y **en orden**
- p. 11 **Características técnicas**  
Soluciones **integradas**
- p. 14 **Componentes del sistema**  
Pieza a **pieza**
- p. 15 **Perfiles acotados**  
Medidas **generales**
- p. 16 **Complementos y accesorios**  
Sistemas de **cierre y apertura**

## Conoce la Serie Star

### Introducción a los conceptos

El sistema Star de paneles deslizantes de vidrio es un sistema flexible que se puede adaptar a una amplia gama de especificaciones de cliente, ya sean configuraciones rectas, en ángulo o curvadas. La principal virtud del sistema está en que no requiere

guías en el suelo, pudiendo realizar un cerramiento completo sin obstáculos al paso, así como la posibilidad de incorporar hojas de apertura en cualquier punto intermedio del sistema con cierrapuertas opcional.



El sistema dispone de gran variedad de posibilidades en cuanto a acabados y combinaciones de colores en la perfiles, adaptándose a cualquier gusto o imágenes corporativas.



Solución perfecta para integrarse tanto en fachada como en interiores, siendo adecuada para proyectos de rehabilitación y proyectos de nueva planta.



Los paneles deslizantes de vidrio sin perfiles verticales proporcionan superficies continuas y transparentes con todos los componentes funcionales ocultos.

## Funcionamiento de la cortina

- Los perfiles de hoja superior e inferior proporcionan un alto nivel de estabilidad.
- Todos los componentes funcionales están discretamente ocultos dentro del perfil.
- Gran variedad de posibilidades en cuanto a acabados y combinaciones de colores.
- Juntas verticales transparentes que se colocan fácilmente después de la instalación del sistema.
- Cada uno de los paneles deslizantes pueden ser configurados como puerta de entrada, dotando al sistema de gran flexibilidad. Esta apertura contará con un sistema bloqueador que permite alternar la hoja entre su función de apertura y la función deslizante, permitiendo tanto recoger la hoja en el parking como utilizarla de apertura cuando la cortina está cerrada. Este bloqueador cuenta con un display de color indicador de la posición en la que se encuentra.
- Doble felpudo sella el espacio que queda entre el perfil inferior de la hoja y el suelo (opcional) y el espacio entre el perfil superior de hoja y la guía superior, minimizando el flujo de aire.



## Seguir las normas

### Ensayos y certificados

En este apartado se hace referencia a los certificados y normativas de calidad con las que cumple Acristalia en la fabricación de este producto. Por un lado, se recogen los diferentes controles de calidad a los que se somete este sistema de cerramiento referente a todos los materiales utilizados. Por otro lado, se menciona la clasificación de nuestro vidrio.

Por último, se recogen los ensayos de permeabilidad y resistencia a la carga de viento así como la durabilidad del producto.

#### ACRISTALIA, MARCA DE CALIDAD.

Acristalia fabrica todos sus productos bajo estrictos controles de calidad regularizados y especificados en el sistema de gestión de calidad conforme a la norma **UNE-EN 130 9001:2015** y garantiza que todos los materiales utilizados en la fabricación de sus productos son de primera calidad cumpliendo las siguientes normativas: Aluminio con **marcado CE** según marca el nuevo reglamento europeo de productos de construcción **(UE) 305/2011** y la norma armonizada **UNE-EN-15088:2006**: productos de aluminio y aleaciones de aluminio para aplicaciones estructurales. Además, cumple con normas de calidad para el tratamiento superficial de los perfiles (**qualicoat, qualanod, qualideco**).

#### CLASIFICACIÓN DE VIDRIO TEMPLADO

Todos nuestros vidrios tienen marcado CE según la norma UNE-EN 12150-1:2016 obteniendo la máxima calificación de resistencia ICI según norma UNE-EN 12600:2003.

#### Ensayo de permeabilidad al aire y resistencia a la carga de viento:

- Permeabilidad al aire, según EN 1026/12207, Class 2.
- Resistencia a la flexión, según EN 12211/12210, Class 1.
- Ensayo de presión/succión repetida, según EN 12211/12210, Class 1.

#### Ensayo de seguridad y resistencia al impacto:

- ± 200 Pa prueba de seguridad, Clase 1, según EN 12211/12210.
- ± 600 Pa resistencia a los golpes, Clase 5, según EN 1304.

#### DURABILIDAD DEL PRODUCTO

- 1. Durabilidad del sistema deslizante**, productos G, GE, GP, R/ISO, FSW; valores: 10.000 ciclos.
- 2. Funciones adicionales de las hojas**, productos G, GE, GP, R/ISO, FSW; valores: 500.000 ciclos.



#### CERTIFICADOS

Nuestros productos están sometidos a estrictos controles, ensayos y pruebas. **Trabajamos para que Acristalia sea sinónimo de seguridad y confianza.**

Puedes encontrar la documentación que necesitas en [www.acristalia.com](http://www.acristalia.com)

**Nosotros sí te lo contamos, isaber es ganar!**



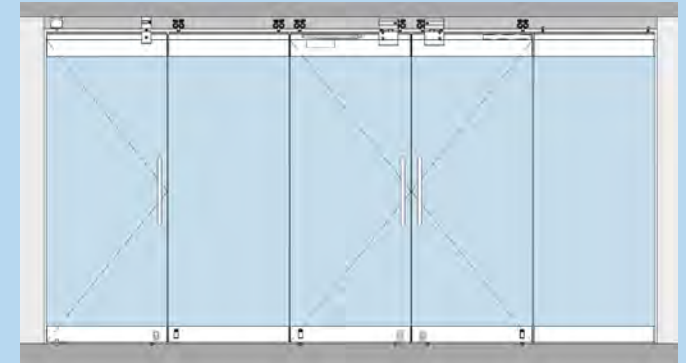
## Posibilidades de instalación

Las estructuras existentes o diseños inusuales a menudo requieren soluciones especiales, particularmente en la elección del tipo de panel y en el diseño de la zona de aparcamiento.

### Diseño de paneles

- Todos los paneles se proveen con su perfil superior e inferior perfectamente fijado al vidrio.
- Mientras los paneles deslizantes y aperturas fijas pueden realizarse sin perfil separador, es indispensable para las hojas de apertura intermedias. Se recomienda que cuando se cuente con dichas aperturas intermedias, se añada el perfil separador en el resto de los paneles para así mejorar el aspecto estético (dando continuidad visual al cerramiento) así como un mejor contacto de las juntas para mejorar la estanqueidad
- Este sistema puede contar con los siguientes espesores de vidrio: 10 mm y 12 mm por defecto, y espesores de 12.8 mm, 13.5 mm, 15 mm, 17 mm y 19 mm bajo pedido.
- El sistema de presión y pegado garantiza la fijación sin necesidad de taladros en el vidrio haciendo posible el uso de vidrios laminados, aunque Acristalia siempre aconseja el uso de vidrio templado o templado-laminado debido a su mayor resistencia al impacto y estrés térmico.
- El perfil superior de hoja incorpora el doble felpudo de manera estándar. Opcionalmente, se puede solicitar doble felpudo en el perfil inferior.

### Tipología de paneles



- **Hoja apertura fija de accionamiento simple o doble.** No deslizante. Con cojinete de giro a suelo. Opcionalmente, puede contar con cierra puertas superior visto para accionamiento simple y cierra puertas inferior oculto para hojas de doble accionamiento. Medidas máximas: 4000 mm alto x 1140 ancho, peso del panel 150 kg.
- **Hoja deslizante.** Sin funciones adicionales. Medidas máximas: 4000 mm alto x 1140 ancho, peso del panel 150 kg.
- **Hoja de apertura intermedia, accionamiento simple.** Doble función deslizante y apertura (solo cuando el cerramiento esté cerrado). Opcionalmente, puede contar con cierra puertas superior visto o cierra puertas superior oculto. Medidas máximas: 3600 mm alto x 1140 ancho, peso del panel 100 kg.
- **Hoja de apertura intermedia, accionamiento doble.** Doble función deslizante y apertura (solo cuando el cerramiento esté cerrado). Opcionalmente, puede contar con cierra puertas superior oculto. Medidas máximas: 3600 mm alto x 1140 ancho, peso del panel 100 kg.
- **Hoja fija.** Misma estética que el resto de hojas del sistema. Medidas máximas: 4000 mm alto x 1140 ancho, peso del panel 150 kg.

# Zona de almacenaje

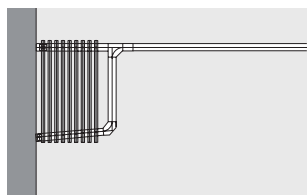
## Fácil y en orden

Los sistemas STAR HSW pueden almacenar las hojas en diferentes posiciones.

- Los paneles pueden alinearse en paralelo o perpendicular al frente de vidrio.
- Pueden almacenarse de forma visible u ocultarse en nichos, detrás de columnas, etc.
- El sistema puede aparcarse en línea o fuera de la línea, sea tras un muro o en el interior de un hueco.
- Los paneles pueden desarrollar ciertas funciones cuando el frente está abierto, como actuar a modo de costados de los escaparates, aportar valor artístico gracias a las posibilidades de impresión digital, etc.

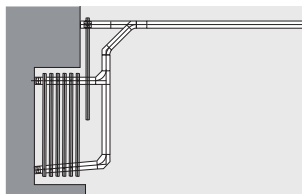
### Disposición de aparcamiento estándar

Con panel final pivotante como posible acceso (izquierda y/o derecha).



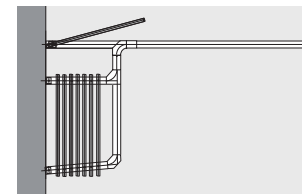
### Aparcamiento en nicho

Con panel final pivotante como posible acceso (izquierda y/o derecha).



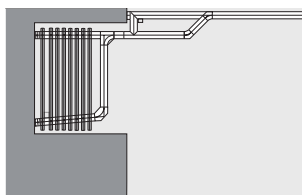
### Aparcamiento detrás del panel final

Izquierda y/o derecha.



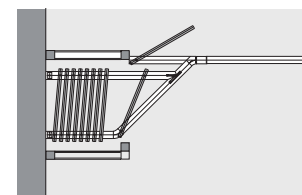
### Aparcamiento con bypass

(Sin panel final pivotante) Detrás de la prolongación del muro del panel fijo (izquierda y/o derecha). No válido para todas las series.



### Aparcamiento en un espacio o nicho detrás del panel final

Sólo para paneles deslizantes con desplazamiento de 135° (izquierda y/o derecha).



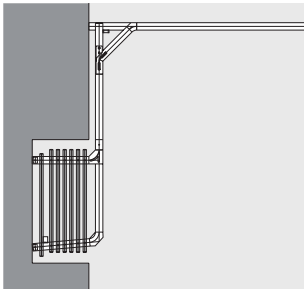
## PANELES APARCADOS 90° PERPENDICULAR A LA DIRECCIÓN DEL DESLIZAMIENTO

donde quieras estar



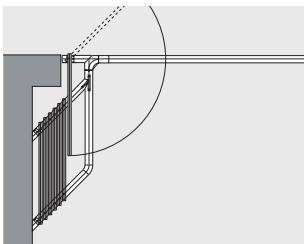
**Aparcamiento en un espacio o hueco**

Sin panel final pivotante  
(izquierda y/o derecha).



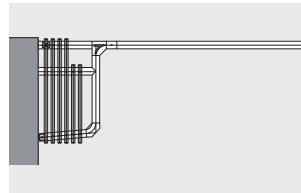
**Aparcamiento con guía a 135°  
detrás de una columna**

Con panel final pivotante como posible  
acceso (izquierda y/o derecha).

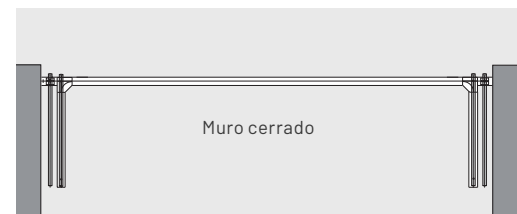


**DISPOSICIONES ESPECIALES  
DE ALMACENAJE**

**Aparcamiento de paneles de  
distinta anchura**



**Aparcamiento sin curva con 4 paneles  
(2 paneles finales pivotantes / 2 paneles  
deslizantes)**

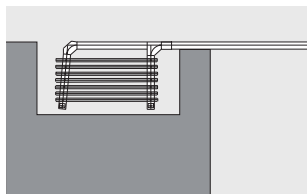


**PANELES APARCADOS 90° PERPENDICULAR A LA DIRECCIÓN DEL DESLIZAMIENTO**



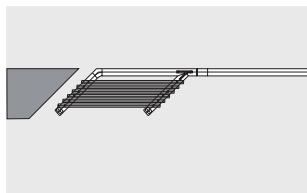
### Aparcamiento a 95°

Para un pequeño número de paneles (hasta 6), izquierda y/o derecha.



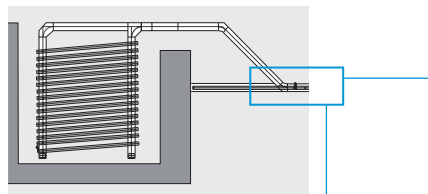
### Aparcamiento a 135°

Izquierda y/o derecha.



### Aparcamiento en nicho

Con panel plegable como posible acceso (izquierda y/o derecha).



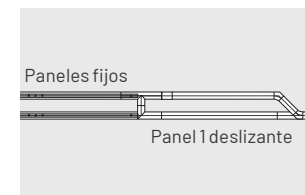
Panel deslizante con panel plegable final en un muro cerrado.



Panel deslizante con panel plegable final listo para deslizarse en la guía del aparcamiento.

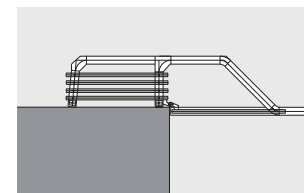
### Aparcamiento detrás de paneles fijos

Izquierda y/o derecha.



### Aparcamiento tras panel pivotante con eje desplazado

Izquierda y/o derecha. Sistema cerrado.



## PANELES ALMACENADOS EN PARALELO A LA DIRECCIÓN DEL DESLIZAMIENTO

## Características técnicas

### Soluciones integradas

La posibilidad de embutir la guía superior en el falso techo, así como la ausencia de guía inferior convierten la serie STAR en un sistema práctico en cuanto a limpieza, funcional gracias a la ausencia de obstáculos y de estética minimalista, fácil de integrar en cualquier contexto.

Al carecer de guía inferior, se puede adaptar también a pendientes pronunciadas en el suelo, siempre que las hojas se desplacen desde el lado de menor altura hacia el lado de mayor altura.

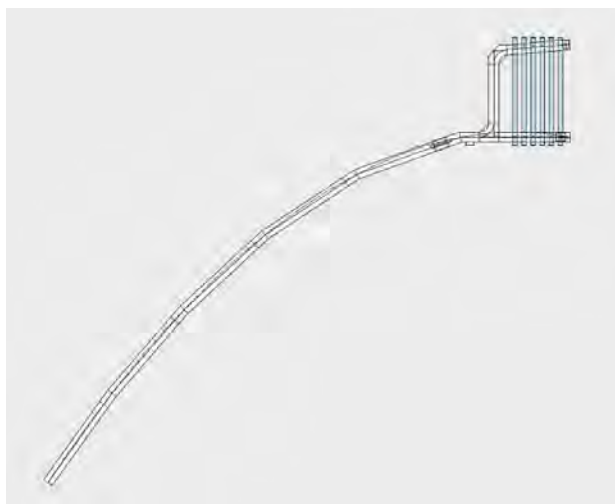
El sistema de rodamientos y desviadores permite guiar las hojas por las guías superiores sin que tomen el camino incorrecto, simplemente empujando la hoja esta llegará a su posición con facilidad.

Además, el sistema de 8 ruedas garantiza un deslizamiento suave haciendo casi imperceptible el peso de la hoja.

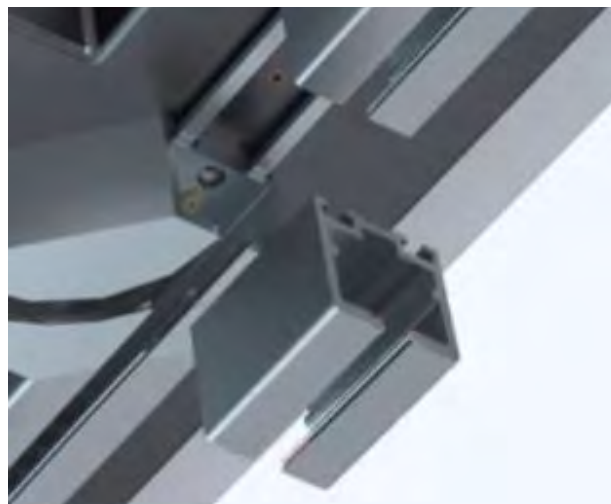
Gracias a estos rodamientos guiados, se puede resolver el almacenamiento con gran flexibilidad ya que se puede establecer un recorrido hasta el punto donde se quiere establecer dicha área de almacenaje.



Posibilidad de realizar cerramientos de superficies curvas segmentando la guía superior.



La inclusión de una pieza de registro en la guía superior facilita cualquier modificación o reposición de hojas o rodamientos sin necesidad de desmontar la guía superior.



El sistema cardán permite disponer de aperturas intermedias en el cerramiento.

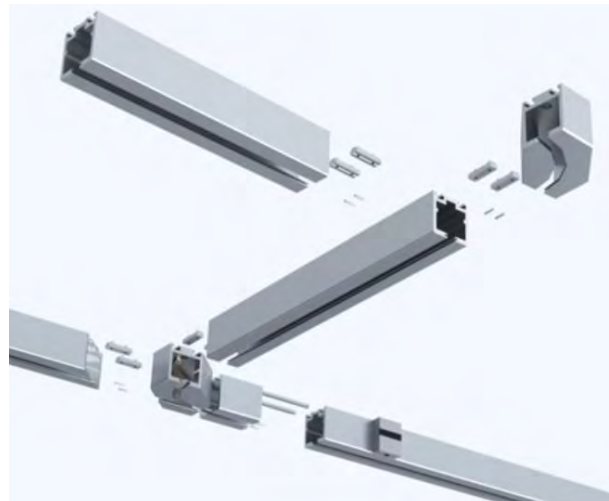
Este sistema alterna entre la función de apertura y de hoja deslizante, cuenta con un dispositivo de colores para ver la posición del pestillo de un solo vistazo.



Los pestillos frontales cuentan con dos tipos de accionamiento: llave, que se puede operar desde ambos lados y cierre pisador, para apertura solo desde el interior y de cómodo accionamiento.



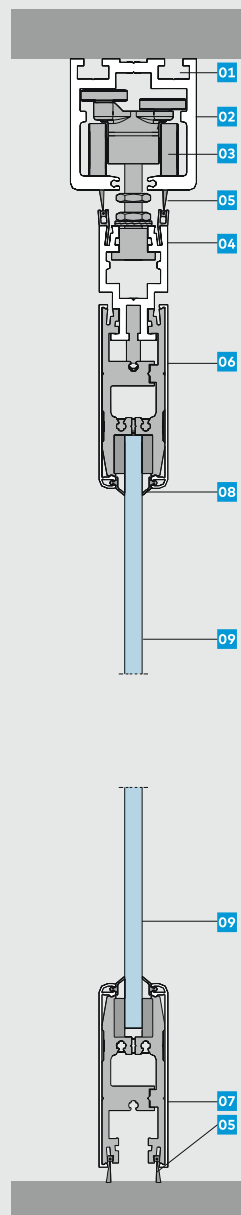
Para mayor facilidad de instalación, los tramos de la guía superior se proporcionan con pines y conectores para garantizar el buen contacto en cortes rectos y ángulos normalizados, favoreciendo un deslizamiento suave de los rodamientos en estas uniones.



## Componentes del sistema

### Pieza a pieza

Independientemente del funcionamiento de los paneles, el sistema STAR deslizante se compone de los siguientes elementos:



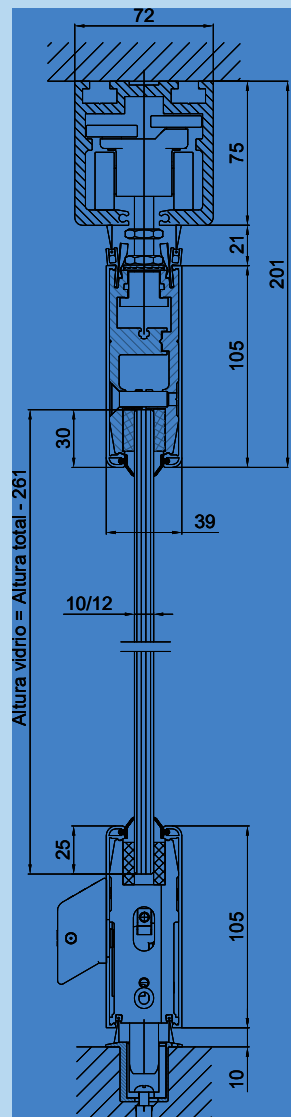
### LEYENDA

- 1 Dos canales paralelos preparados para tornillos M12
- 2 Guía superior
- 3 Rodamiento
- 4 Perfil separador (obligatorio en apertura intermedia, opcional en hoja deslizante, apertura fija o panel fijo).
- 5 Doble felpudo en el perfil de hoja superior (el felpudo del perfil de hoja inferior es opcional).
- 6 Perfil de hoja superior (se compone de plinto y embellecedor de plinto).
- 7 Perfil de hoja inferior (se compone de plinto y embellecedor de plinto).
- 8 Juntas goma de sellado entre embellecedor de plinto y el vidrio.
- 9 Vidrio del sistema, espesor entre 10-19 mm

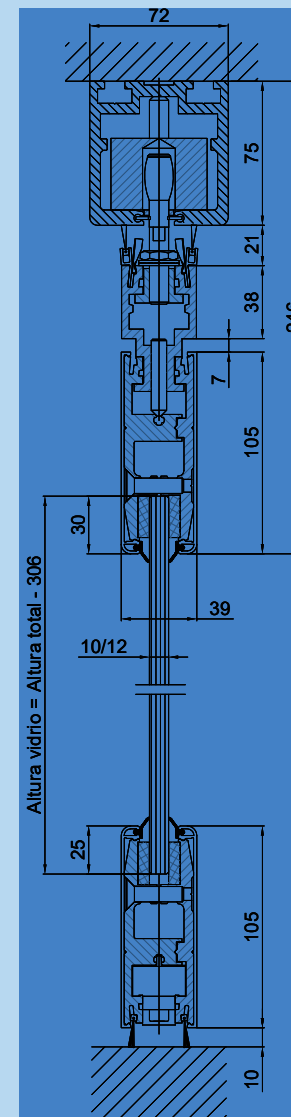
# Perfiles acotados

## Medidas generales

Sección sin  
perfil separador



Sección con  
perfil separador



# Complementos y accesorios

## Sistemas de cierre y apertura

En cuanto a sistemas de apertura, la cortina STAR cuenta con las siguientes opciones tanto para las aperturas fijas como para las aperturas intermedias: cerradura de seguridad con pomo, uñero sencillo o doble más cerradura a suelo y tirador en 'H' más cerradura a suelo.



### SISTEMAS DE APERTURA:

1. Cerradura de seguridad con pomo



2. Cerradura a suelo + uñero sencillo o doble



3. Cerradura a suelo + tirador H







**CIERRAPUERTAS (OPCIONAL).** La serie STAR cuenta con tres sistemas de cerraduras diferenciados, cada uno con sus propias ventajas, para adaptarse a cualquier situación:

- 1. Cierrapuertas superior oculto.** Para aperturas fijas e intermedias. Está diseñado para instalarse oculto en el perfil de hoja y guía. Sus ventajas son:
- Máxima protección contra el vandalismo gracias a su instalación oculta.
  - Impecable facilidad de uso, cierre seguro y totalmente regulable (fuerza de cierre, velocidad de cierre y golpe final ajustable).
  - No interfiere con la estética del sistema.
  - Cumple con los requerimientos legales relativos a la edificación sin barreras.
  - Apertura en ambos sentidos.
  - Apertura hasta 120°.



- 2. Cierrapuertas superior visto.** Para aperturas fijas e intermedias. Diseñado especialmente para puertas de interior, ofrecen una excelente facilidad de uso gracias a su mecanismo lineal con leva en forma de corazón. Dispone de acabados en blanco, negro y plata. Sus ventajas son:
- Facilidad de instalación y rápido ajuste.
  - Excelente relación calidad/precio.
  - Apariencia uniforme con el sistema STAR.
  - Excepcional facilidad de uso y cierre totalmente controlado.
  - Adaptación óptima de la velocidad de cierre con golpe final gracias a dos válvulas de regulación.
  - Apertura hasta 150°.
  - Apertura en un solo sentido.



- 3. Cierrapuertas inferior oculto.** Solo para aperturas fijas. Diseñado para quedar casi completamente oculto a la vista en el suelo. Acabado de la placa decorativa en inox. Sus ventajas son:
- Regulación de velocidad y golpe final independientes.
  - Fuerza fija.
  - Retención opcional en cualquier punto.
  - Apertura en ambos sentidos.
  - Apertura hasta 180°.





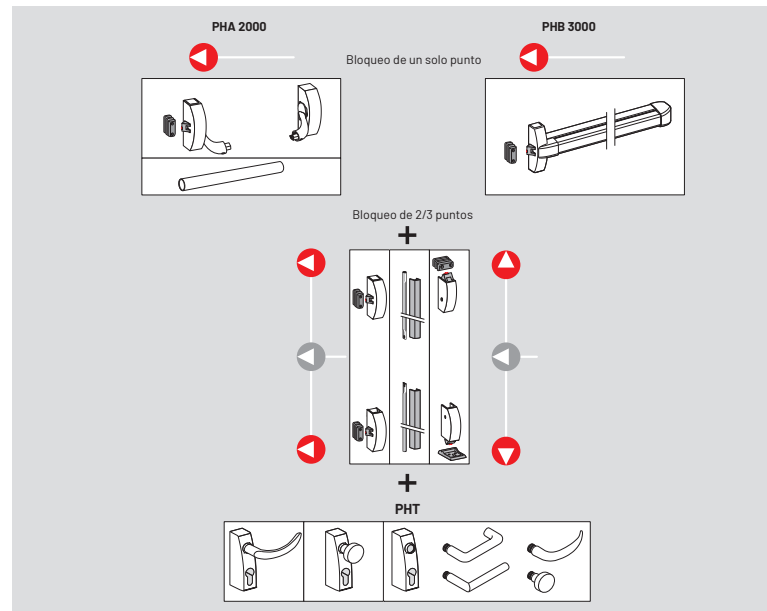
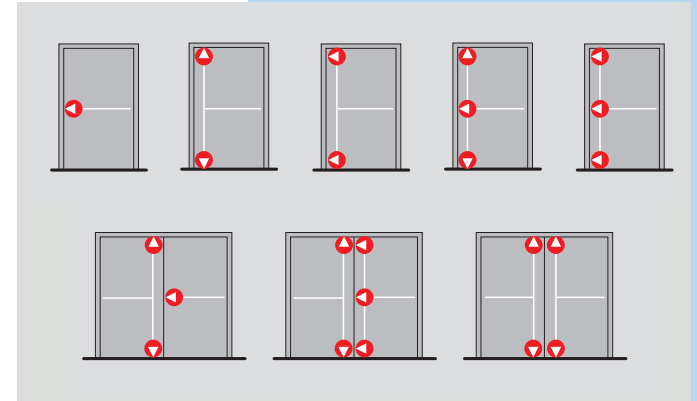
**SISTEMA DE APERTURA ANTIPÁNICO (OPCIONAL).** Para resolver las necesidades de una apertura de emergencia se dispone de un sistema de apertura mediante barra antipánico para la serie STAR, diseñado para instalarse en hojas sin marcos laterales, cuyo objetivo es mantener la limpieza estética del sistema sin renunciar a una correcta funcionalidad.

Este sistema está limitado a una altura de puerta inferior a 3400mm.

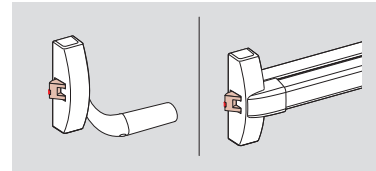


**Tipos de anclaje.** Se dispone de aperturas antipánico de uno, dos y hasta tres puntos de anclaje.

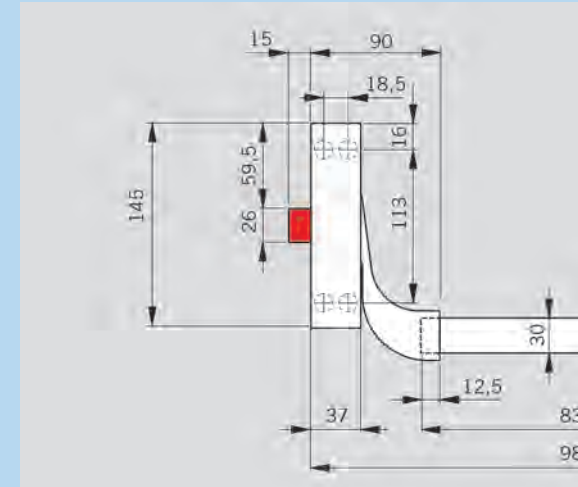
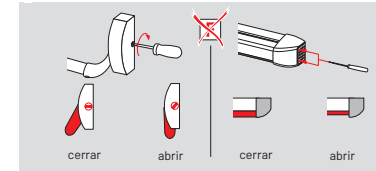
Además, se puede solicitar opcionalmente un mecanismo de apertura para acceso desde el exterior compuesto por picaporte con maneta/pomo y/o llave.

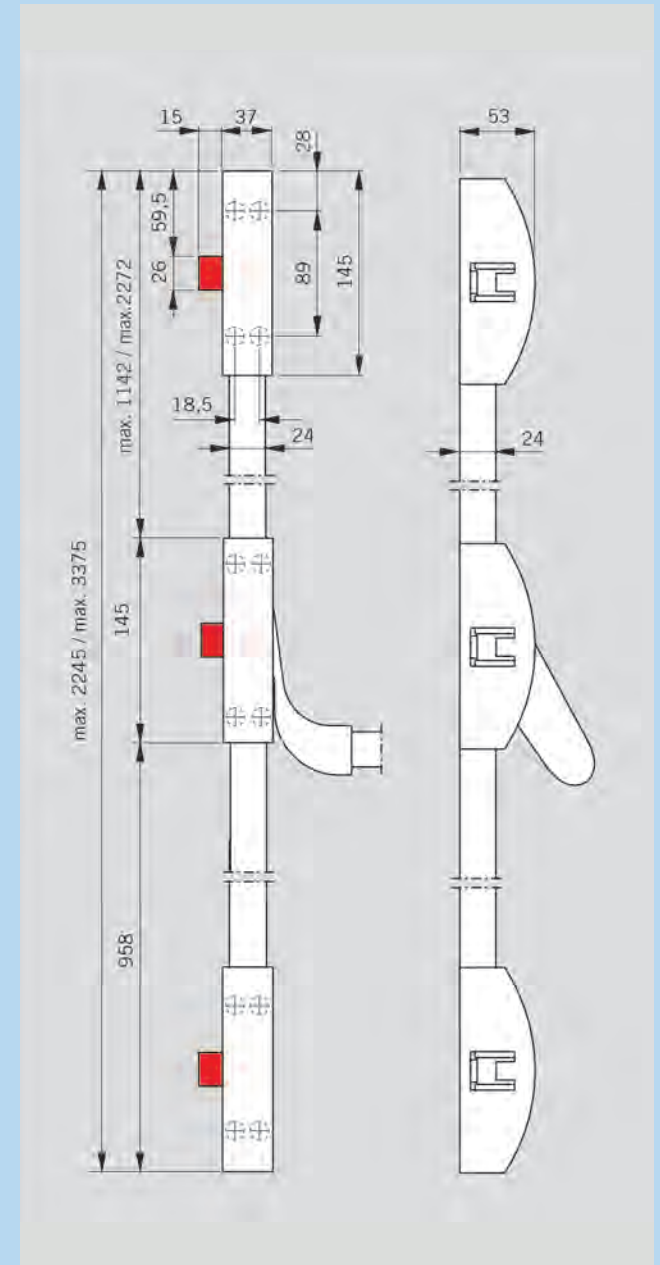
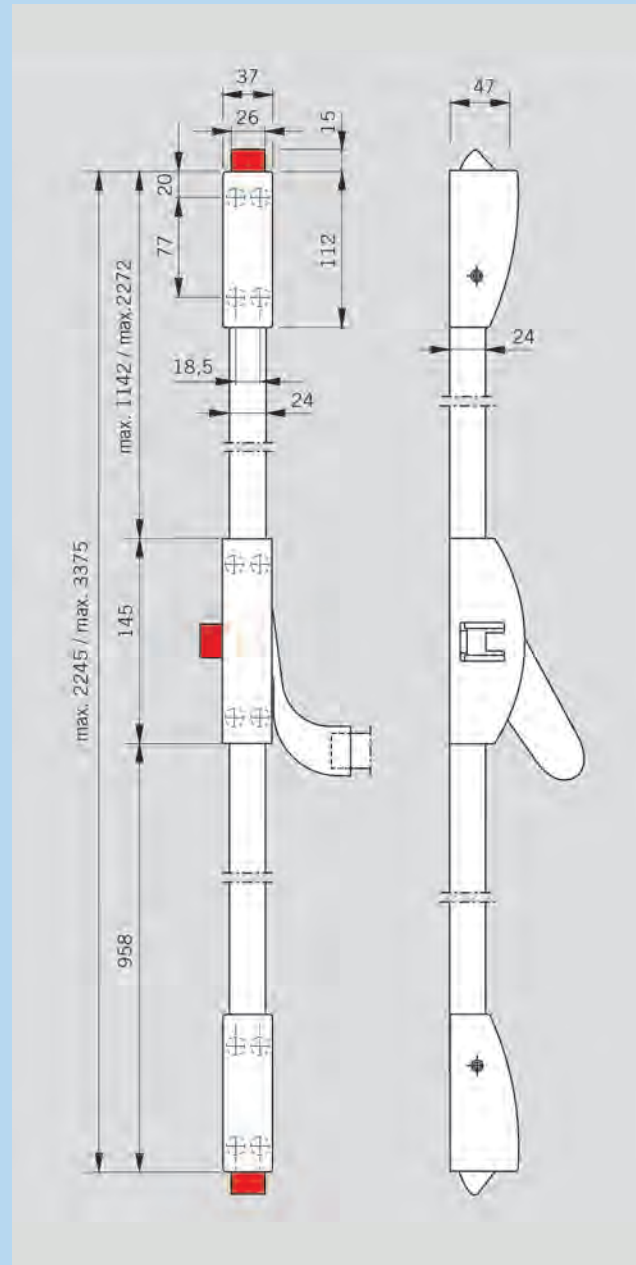
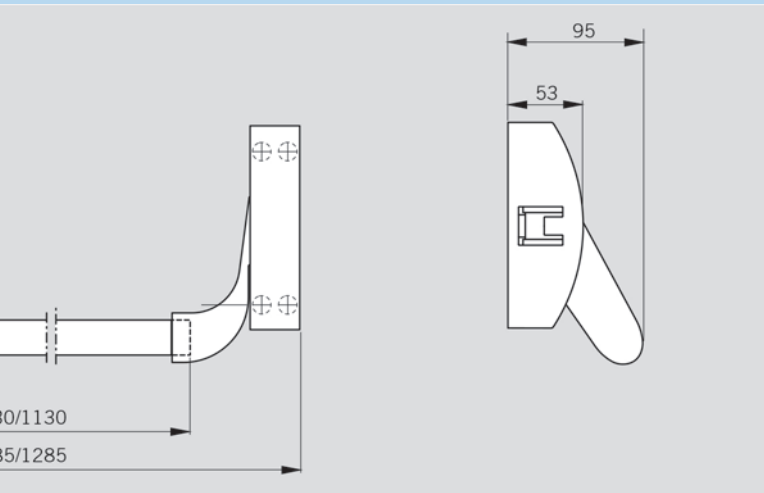


Pestillo de seguridad anti-empuje



Dispositivo de bloqueo







**Ahora  
te toca  
a tí...**

**¡Háblanos  
de tu  
proyecto!**

**acristalia.com  
t. 952 198 752**

