

dossier

technicien commercial

Série
Railing

Garde-corps en verre

acristalia



dossier
technicien commercial



où vous désirez être

Index

- p. 4 Connaître **notre garde-corps**
Introduction **aux concepts**
- p. 5 Un profil, **trois solutions**
Un **avantage supplémentaire**
Compatibilité **totale**
- p. 7 Suivre **les normes**
Spécifications **des bâtiments**
- p. 8 Possibilités **d'installation**
Différentes **configurations**
- p. 10 Caractéristiques **techniques**
Solutions **intégrées**
- p. 13 Périmètres
Mesures **générales**

Apprenez à connaître notre garde-corps

Introduction aux concepts

La série de garde-corps en verre est un pas en avant dans la clôture des espaces. Le design développé par Acristalia permet d'utiliser un type de garde-corps qui soigne l'esthétique, est sûr et permet de continuer à admirer le paysage depuis n'importe quelle position.

Avec ce dossier, vous découvrirez les différents aspects qui concernent ce produit et qui vous aideront à mieux le comprendre en vue de son installation ultérieure.

Ensemble les résultats des tests auxquels la série de garde-corps a été soumise, vous trouverez un guide des possibilités d'installation. Vous y trouverez également quelques exemples du design soigné et de la fonctionnalité du produit, les caractéristiques techniques, les mesures, les types de profiles en verre et en aluminium, ainsi qu'une liste d'accessoires qui améliorent, si nécessaire, les possibilités d'installation de ce garde-corps en verre.



Verre qui offrent une vision continue et transparente, permettant une vision panoramique totale.



Economiser de temps et de mise en œuvre, grâce à notre système d'impression numérique par vitrification, vous donnant l'avantage de recevoir le verre pré-imprimé directement de sa fabrication.



Système fonctionnel avec modes d'installation. Le système est un système fonctionnel avec des modes d'installation avec un profil unique, ce qui constitue la norme dans l'industrie.



Compatibilité totale avec notre système de rideau de verre Basic Pro Series. Grâce à la conception de de garde-corps en verre, la rampe sert de support au rideau de verre.



Système offrant une grande variété de possibilités en termes de finitions et de combinaisons de couleurs dans la profilés s'adaptant à tous les goûts et à toutes les images d'entreprise.



Solution parfaite pour l'intégration dans les façades extérieures façades extérieures, ce qui le rend adapté aux projets d'hôtellerie nécessitant des de rénovation ou de nouvelle construction.

Un parfil, trois solutions

Un plus

L'une des raisons pour lesquelles les garde-corps en verre de la série Railing valent la peine d'être installés est leur adaptabilité :

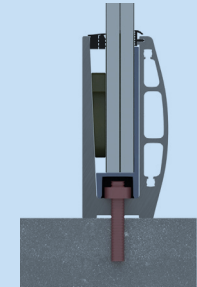
Avec le même parfil, ils permettent trois types d'installation différents : en saillie, encastrés ou latéraux.

Conçue avec cette fonctionnalité à l'esprit, elle offre une cohérence esthétique et une uniformité visuelle, ainsi qu'un système d'installation très simple et unifié en un seul produit.



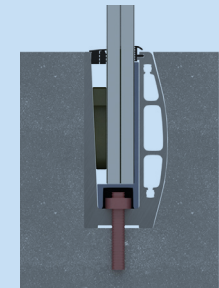
Solution **de surface**

Dans la solution de surface, le profilé est vissé au sol, offrant une protection supplémentaire au verre sous la forme d'un socle.



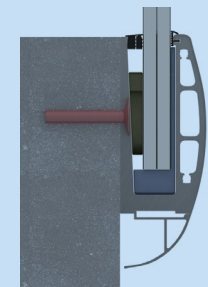
Solution **intégrée**

La solution encastrée insère le profilé dans le chantier en le vissant dans la base, ne laissant visibles que le verre et les caoutchoucs d'étanchéité supérieurs.



Solution **latérale**

Pour l'option latérale, le profilé est vissé au mur à l'extérieur et un profilé de recouvrement esthétique est fixé.



dossier

technicien commercial

Compatibilité **totale**

Répondant à la nécessité de créer des espaces sûrs, nous travaillons sur l'adéquation entre les séries Railing et Basic Pro et la série Basic Pro, en parvenant à combiner les deux produits dans la même installation à cette fin.

La main courante est utilisée à la fois comme garde-corps pour les installations avec une seule main courante et comme guide pour le rideau de verre de la série Basic Pro.

Tous les profiles sont personnalisables et offrent une solution totalement intégrée, car nous disposons d'un vaste catalogue de supports, de composants, de pièces d'alignement du verre et d'accessoires qui transformeront n'importe quelle idée en une réalité sur laquelle construire.



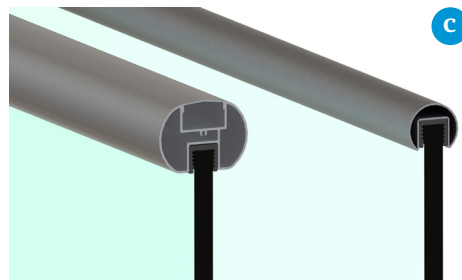
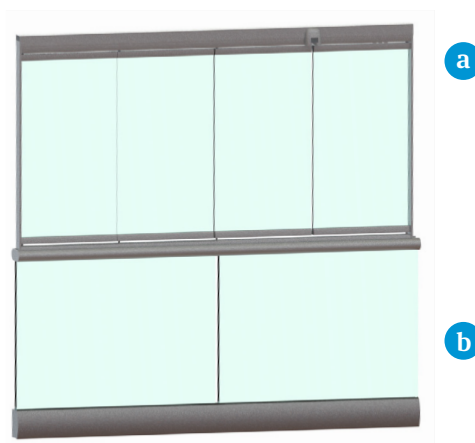
Série Basic Pro

- Jusqu'à **2 mètres de haut**
- Largeur maximale du **vantail de 70 cm**
- **Profils minimalistes**
- Verre de **6, 8, 10 mm d'épaisseur**

Série Railing

- Verre de différentes **épaisseurs : de 6+6 à 12+12**
- Compatible avec le **verre trempé feuilleté ou verre trempé feuilleté**
- Options de montage : **encastré, en surface et latéral**

où vous désirez être



a. Rideau de verre Série Basic Pro
b. Garde-corps en verre Série Railing
c. Modèles de mains courantes

Suivre les normes

Spécifications de qualités

Dans cette section, il est fait référence aux certificats de qualité dont disposent les garde-corps en verre de la série Acristalia Railing, ainsi que les résultats des essais et tests effectués sur ce produit.

D'une part, nous recueillons les différents contrôles de qualité auxquels ce système de fermeture est soumis, en ce qui concerne tous les matériaux utilisés.

D'autre part, nous mentionnons la classification de notre verre et les normes auxquelles Acristalia se conforme.

Acristalia, une marque de qualité.

Acristalia fabrique tous ses produits sous de stricts contrôles de qualité régularisés et spécifiés dans le système de gestion de la qualité conformément à **la norme UNE-EN ISO 9001:2015** et garantit que tous les matériaux utilisés dans la fabrication de ses produits sont de la plus haute qualité, conformément aux réglementations suivantes : **Aluminium avec marquage conformément à la nouvelle réglementation européenne sur les produits de construction (UE) 305/2011** et la norme harmonisée **UNE-EN-15088:2006** : produits en aluminium et alliages d'aluminium pour applications structurelles.

En outre, il est conforme aux normes de qualité pour le traitement de surface des profiles (Qualicoat, Qualanod, Qualideco) : garantie des finitions, laquage et anodisation, comme le stipule la marque de qualité européenne Qualicoat, Qualanod, Qualideco, approuvée par le ministère espagnol des Travaux publics et des Transports (Minsitry of Public Works and Transport) par le ministère des travaux publics pour les traitements superficiels à la poudre. Ces traitements garantissent un vieillissement uniforme des couleurs et l'absence de taches et de décolorations.

Tests réalisés conformément à la norme UNE 85238:91

Matériau testé

Essai de résistance à la charge latérale. Garde-corps panoramique en aluminium et verre, composé d'un profil inférieur en aluminium conçu par Acristalia et d'un verre de sécurité trempé feuilleté 6.6.2 / 8.8.2 / 10.10.2 / 12.12.2. Les dimensions de l'échantillon d'essai sont les suivantes : 1100 mm x 1000 mm (H x L) avec montage en surface ; 1200 mm x 1000 mm (H x L) avec montage latéral.

Essais demandés

Essai de type initial selon les normes :

- UNE 85-238:1991 «Mains courantes : Méthodes d'essai».
- CTE (Actions sur les mains courantes et les éléments de séparation. Section 3.2 | Sécurité structurelle.
- Actions sur l'Edification (Code Technique Edification).

Conclusions des essais

Garde-corps APTA avec verre 6.6.2 / 8.8.2 / 10.10.2 / 12.12.2. Usage privé avec une charge statique horizontale de 0,8 et 1,6 kN/m appliquée à 1100 mm au-dessus du niveau du sol.

Classification du verre trempé et feuilleté selon UNE-EN 1288-3-2000

Tous nos verres sont marqués selon la norme UNE-EN 12150-2, obtenant la qualification maximale ICI selon la norme UNE-EN 12600:2003.



Certificats

Nos produits sont soumis à des contrôles, des tests et des essais stricts. **Nous travaillons pour qu'Acristalia soit synonyme de sécurité et de confiance.**

Vous trouverez la documentation nécessaire sur le site www.acristalia.com. **Nous vous le disons, savoir c'est gagner !**



Possibilités d'installation

Différentes configurations

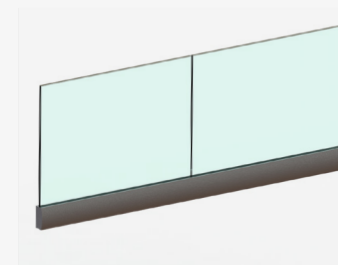
Les options possibles sont nombreuses, car la série de garde-corps s'adapte parfaitement aux différents espaces requis. Lorsque l'on pense aux garde-corps, la version droite est la première qui vient à l'esprit, mais avec un peu d'imagination et notre série de garde-corps, il est possible de créer de nouveaux espaces fonctionnels sans compromettre la visibilité. Avec un peu d'imagination et notre série Railing, il est

possible de créer de nouveaux espaces fonctionnels sans compromettre la visibilité et en gagnant en confort. Qu'il s'agisse d'un coin, d'une terrasse ou d'un passage (comme un escalier ou un couloir), nos lames de la série Railing sont le bon choix : elles s'adaptent parfaitement à l'espace et peuvent être combinées avec les rideaux de verre de la série Basic Pro, créant ainsi une pièce dont vous pouvez profiter toute l'année à votre guise.

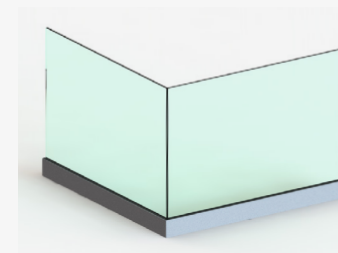


où vous désirez être

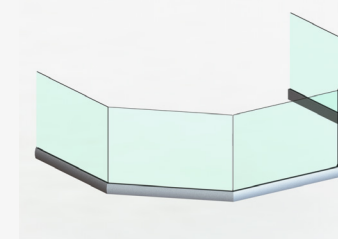
Droit



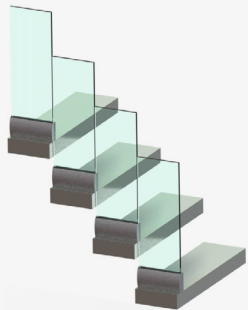
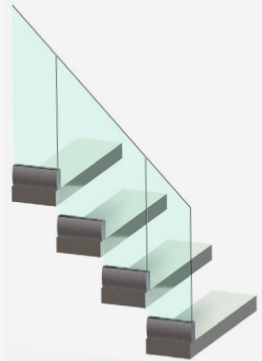
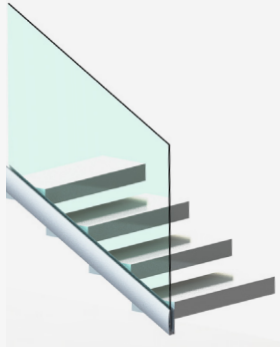
Angle de 90



Installation polygonale



Escaliers



Caractéristiques

Solutions **intégrées**

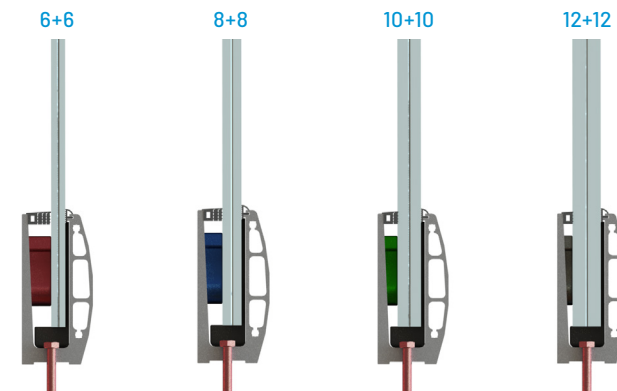
Dans cette section présente quelques-unes des caractéristiques et des spécifications techniques du système de balustrade en verre Railing Series.



où vous désirez être

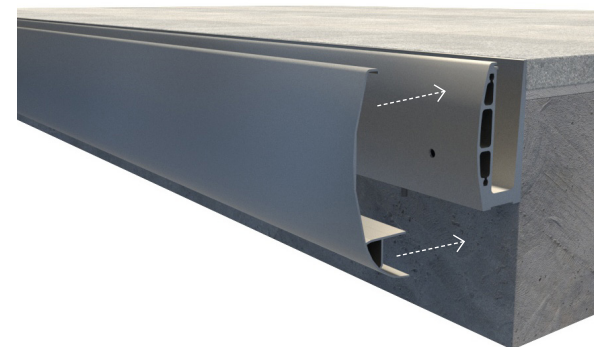
a. Épaisseurs de verre

Ce produit accepte différentes épaisseurs de verre : 6+6, 8+8, 10+10 et 12+12, qu'il soit feuilleté ou trempé.



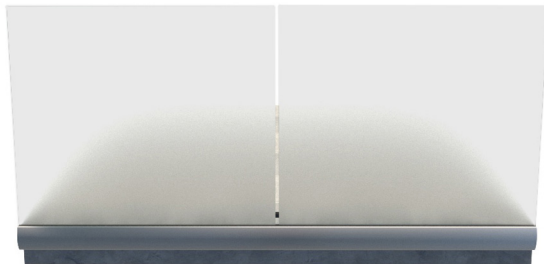
b. Embellisseur

Si vous choisissez la solution de l'installation latérale, sachez qu'Acristalia a conçu un couvercle qui agit comme une garniture, en soignant l'esthétique de tout projet.



c. Finitions

Les finitions et les couleurs du profil d'aluminium sont au choix du client. Acristalia propose des couleurs RAL, des finitions anodisées et imitation bois.



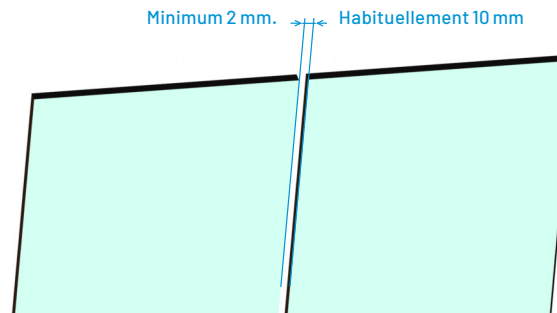
Veillez consulter notre site web pour obtenir des informations sur les couleurs de base disponibles.

Engagement de délais de fabrication



d. Installation du vitrage

En ce qui concerne l'espacement entre les vitres, pour les trois solutions d'installation, la distance minimale entre les vitres doit être d'au moins 2 mm, 10 mm étant l'espacement le plus couramment utilisé.

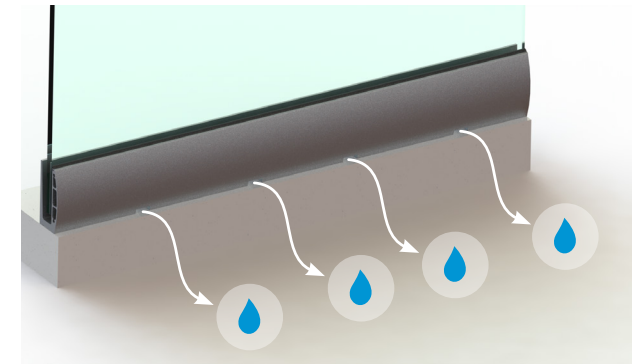


Les balustrades en verre Acristalia peuvent également incorporer des pièces de centrage. Il s'agit de petites pièces arrondies, à l'esthétique très soignée et au design minimaliste, qui tentent d'obtenir l'alignement maximal du bord supérieur du verre.



e. Trou de drainage

Enfin, si le projet l'exige, les garde-corps en verre de la série Railing peuvent intégrer dans leur profil en aluminium un trou d'évacuation de l'eau afin que celle-ci ne reste pas dans l'installation.



dossier

technicien commercial

e. Eclaté et emplacement des pièces.

Cette image montre les différentes parties qui composent la balustrade en verre Railing Series dans sa version pour installation en surface.

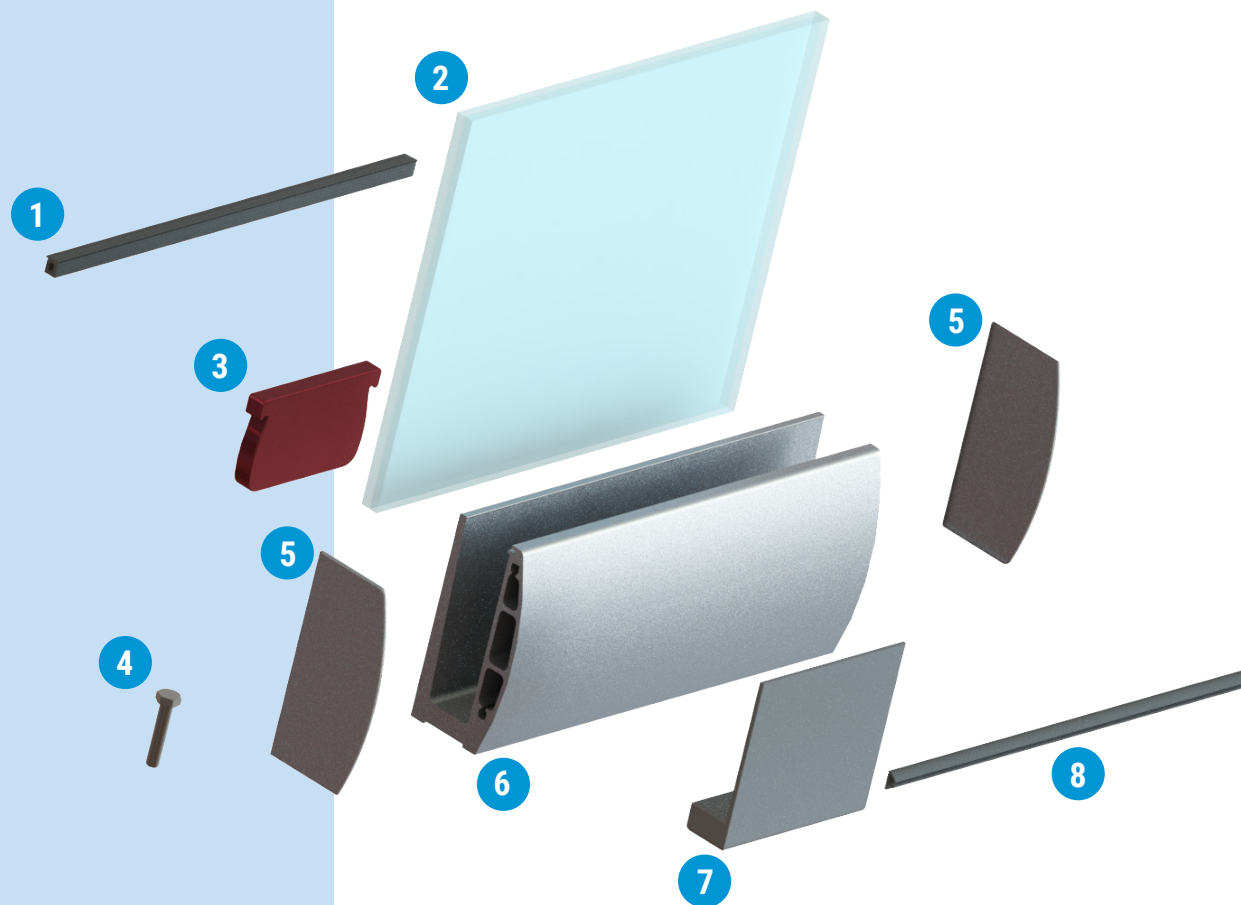
dans sa version pour installation en surface.

Ce type d'ancrage peut être réalisé par vissage direct (avec des performances maximales pour des fixations en béton 8 x 85 mm ou similaires), ou avec un composé de résine chimique et une tige filetée M10 (encastrée à 120 mm).

Quel que soit le type d'installation et en fonction de celui-ci, le profil sera entièrement préparé et pré-usiné, de sorte que les joints avec le sol soient réalisés directement par le client.

LÉGENDE

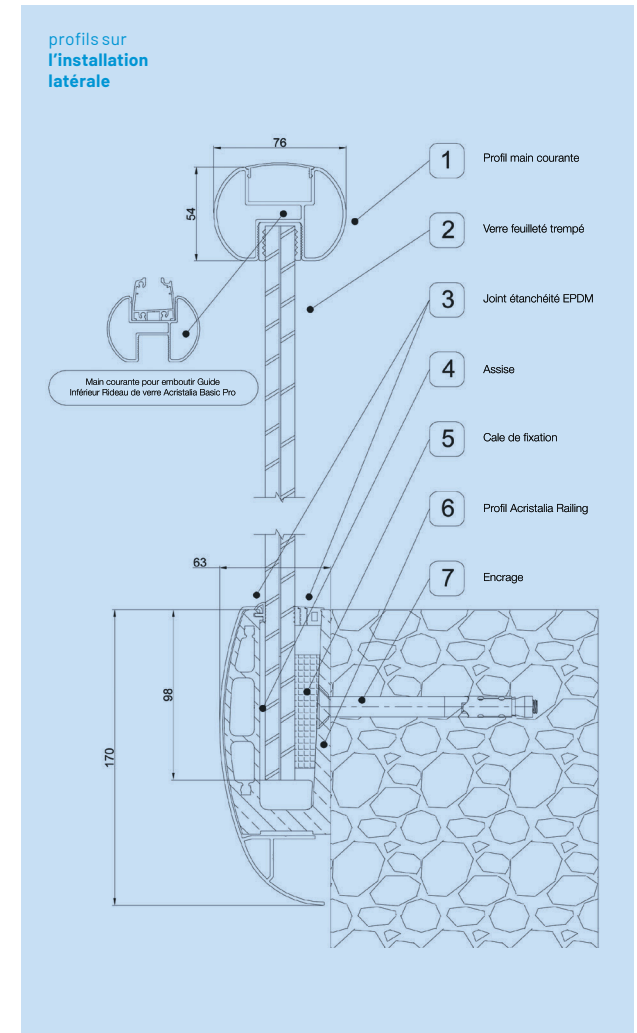
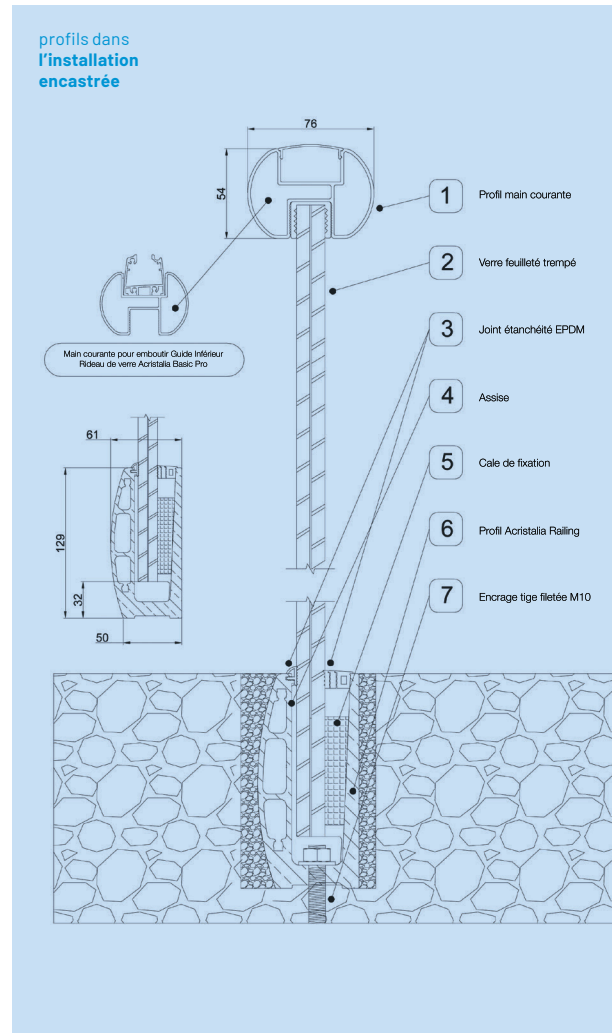
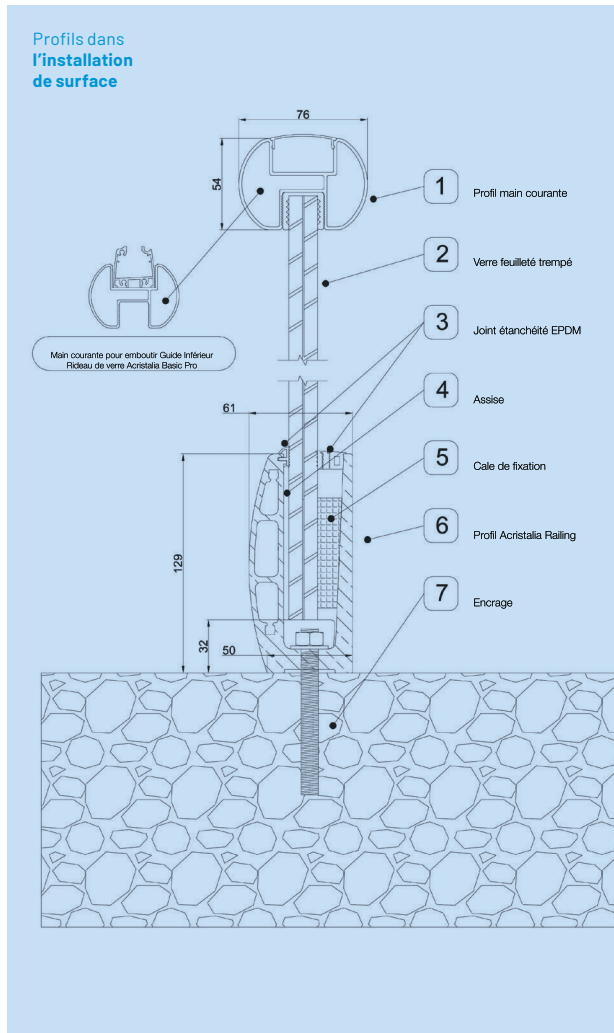
- 1 Joint de face intérieure
- 2 Verre
- 3 Cale de fixation
- 4 Vis de fixation au sol
- 5 Couvertres latéraux
- 6 Profilé d'aluminium
- 7 Siège
- 8 Joint de la face extérieure



où vous désirez être

Profilé délimité

Mesures générales



dossier
technicien commercial



où vous désirez être



