

dossier

técnico comercial

Series **Romo** y **Vorte**

Serie **Conect**

barandillas de vidrio

acristalia



dossier
técnico comercial



donde quieres estar

Índice

p. 4 Conoce **nuestras series Romo y Vorte**

Introducción a los conceptos

Funcionamiento de las pinzas

p. 6 Seguir **las normas**

Memoria de calidades

p. 7 Características **técnicas**

Soluciones integradas

p. 8 Características **generales**

p. 10 Conoce **nuestra serie Conect**

Introducción a los conceptos

Funcionamiento de los botones

p. 12 Características **generales**

Conoce nuestras pinzas **Romo y Vorte**

Introducción a los conceptos

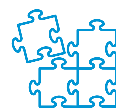
Nuestra series **Romo y Vorte son pinzas de fijación al suelo, para barandillas de vidrio, fabricadas en aluminio**. Resultan ser una opción destacable para proyectos arquitectónicos modernos y elegantes.

Están diseñadas con meticulosa precisión para proporcionar una **sujeción segura y confiable** del vidrio, lo que garantiza la estabilidad y la seguridad de la barandilla así como su **calidad y funcionalidad**.

Además de su rendimiento, nuestras series de pinzas de suelo también destacan por su **diseño contemporáneo**.

Su acabado limpio y sofisticado agrega un toque de **estilo moderno** a cualquier espacio, complementando perfectamente una amplia gama de diseños arquitectónicos.

Ya sea en entornos **residenciales, comerciales o públicos**, nuestras **series Romo y Vorte** son la elección ideal para quienes buscan combinar **calidad, estilo y funcionalidad** en sus proyectos de barandillas de vidrio. Con estas pinzas, puede estar seguro de obtener **un producto de primera calidad**, que mejora la estética de su proyecto.



Compatibilidad. Estas pinzas están diseñadas para adaptarse a los diferentes espacios y series de Acristalia, lo que brinda flexibilidad en la integración del proyecto.



Durabilidad. Fabricadas con aluminio de alta resistencia, estas pinzas ofrecen una altísima durabilidad, resistiendo a los elementos ambientales.



Fácil instalación: Las pinzas de suelo para vidrio son fáciles de instalar, lo que reduce el tiempo y los costos de mano de obra asociados con el montaje de la barandilla.

Funcionamiento de las pinzas

a. Ligereza

El uso de aluminio confiere a las pinzas una construcción liviana, lo que facilita su manipulación e instalación sin comprometer la resistencia y estabilidad de la barandilla de vidrio.

b. Estabilidad

Las pinzas están diseñadas para proporcionar una sujeción segura del vidrio, garantizando la estabilidad y seguridad de la barandilla. Esta característica es fundamental para la tranquilidad de quienes usan la barandilla, al saber que la estructura está firmemente sujeta y resiste los posibles movimientos o impactos.



Seguir las normas

Memoria de calidades

En este apartado hacemos referencia a los certificados de calidad con los que cuentan las **pinzas para barandillas de cristal**, así como el resultado de los ensayos y pruebas realizadas a este producto.

Por un lado, recogemos los diferentes **controles de calidad** a los que se somete este sistema. Por otro lado, mencionamos la clasificación de nuestro vidrio y las **normas** con las que cumple Acristalia.

Acristalia, marca de calidad.

Acristalia fabrica todos sus productos bajo estrictos controles de calidad regularizados y especificados en el sistema de gestión de calidad conforme a la **norma UNE-EN ISO 9001:2015** y garantiza que todos los materiales utilizados en la fabricación de sus productos son de primera calidad.

Ensayos realizados.

1. Pinzas Vorte 100 y Romo

Ensayo de resistencia a la carga lateral. Barandilla panorámica de aluminio y vidrio, compuesta por vidrios de seguridad templados laminados 8.8.2 / 10.10.2. Las dimensiones de la muestra de ensayo son: de 1170 mm x 1500 mm (alto x ancho) con montaje en superficie.

Ensayos Solicitados

Ensayo inicial de tipo según las normas:

- UNE 85-238:1991 "Barandillas: Métodos de ensayo"
- CTE (Acciones sobre barandillas y elementos divisorios. Apartado 3.2 | Seguridad Estructural.
- Acciones en la Edificación (Código Técnico Edificación).
- NF P01-013:98 (Norma francesa de barandillas).

donde quieres estar

Conclusiones de los ensayos

- Barandilla APTA con vidrio 8.8.2 templado laminado para Vorte 100.
- Barandilla APTA con vidrio 10.10.2 para Romo.
- Carga estática horizontal de máxima de 1.7 kN/m.

2. Pinzas Vorte 67

Ensayo de resistencia a la carga lateral. Barandilla panorámica de aluminio y vidrio, compuesta por vidrios de seguridad templados laminados 8.8.2. Las dimensiones de la muestra de ensayo son: de 1100 mm x 1400 mm (alto x ancho) con montaje en superficie.

Ensayos Solicitados

Ensayo inicial de tipo según las normas:

- UNE 85-238:1991 "Barandillas: Métodos de ensayo"
- CTE (Acciones sobre barandillas y elementos divisorios. Apartado 3.2 | Seguridad Estructural.
- Acciones en la Edificación (Código Técnico Edificación).
- NF P01-013:98 (Norma francesa de barandillas).

Conclusiones de los ensayos

- Barandilla APTA con vidrio 8.8.2 templado laminado
- Carga estática horizontal de máxima de 1.7 kN/m.

Clasificación de vidrio templado y laminado según UNE-EN 1250-2 y EN 14449.

Todos nuestros vidrios tienen marcado **CE** según la norma UNE-EN 12150-2 y UNE-EN 1449, obteniendo la máxima calificación I(C)1 y I(B)1, según norma UNE-EN 12600:2003.



Certificados

Nuestros productos están sometidos a estrictos controles, ensayos y pruebas. **Trabajamos para que Acristalia sea sinónimo de seguridad y confianza.**

Puedes encontrar la documentación que necesitas contactando con nuestro departamento técnico.

Nosotros sí te lo contamos, isaber es ganar!



Características técnicas

Soluciones integradas

En cuanto a las características técnicas de nuestras series pinzas de suelo para vidrio realizadas en aluminio **Romo y Vorte**, podríamos destacar lo siguiente:

- Fabricadas en aluminio de alta calidad, que ofrece una combinación ideal de resistencia y ligereza.
- Disponibles en diferentes tamaños para adaptarse a distintos grosores y dimensiones de vidrio.
- Presentan un acabado anodizado o pulido que proporciona protección contra la corrosión y mejora su apariencia estética.
- Cuentan con una capacidad de carga específica, determinada por el diseño y la resistencia del aluminio utilizado.
- Diseñadas con un sistema de sujeción seguro y confiable que garantiza una conexión estable entre el vidrio y la estructura.
- Son compatibles con diversos tipos de suelos y superficies, lo que permite su instalación en una amplia variedad de entornos.
- Cumplen con los estándares y regulaciones de seguridad pertinentes en cuanto a resistencia, estabilidad y durabilidad.
- Diseñadas para una instalación sencilla y rápida, con instrucciones claras y herramientas básicas.
- Requieren un mantenimiento mínimo y son fáciles de limpiar con productos suaves y no abrasivos.

Estas características técnicas aseguran que las pinzas de suelo para vidrio de aluminio sean una opción confiable y funcional para una amplia gama de aplicaciones arquitectónicas.



Acabados

- Plata brillo
- Lacado RAL



dossier
técnico comercial

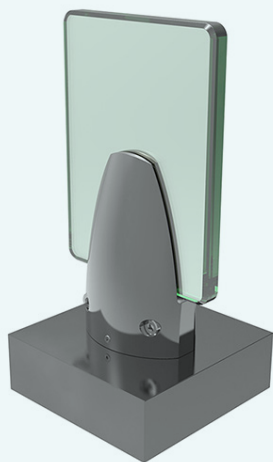
Características generales

- Ancho máximo recomendado de la pieza de vidrio:
1500 mm.
- Anclaje tipo superficie
(incluye tornillería de sujeción a suelo).
- Sujeción por presión sin muesca.
- Se considera STOCK el acabado en plata brillo.



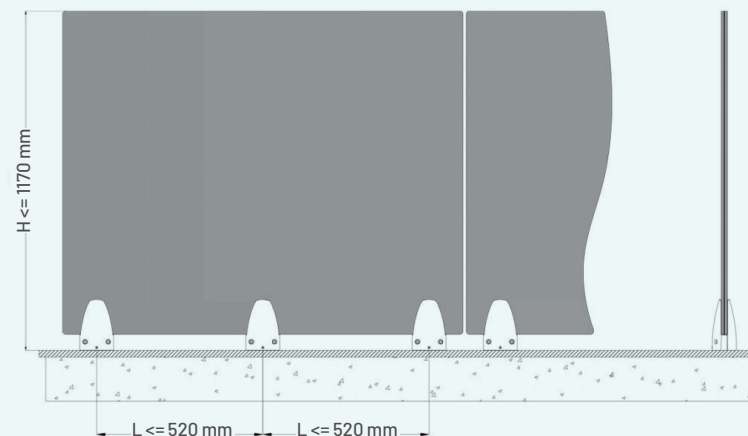
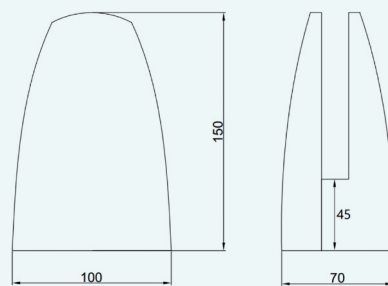
Serie ROMO

Pinza Romo



- Distancia máxima **520 mm** entre pinzas, según ensayo
- **1500 mm de ancho de hoja** máximo (recomendado)
- Compatible con vidrio laminado 8+8 mm / 10+10 mm

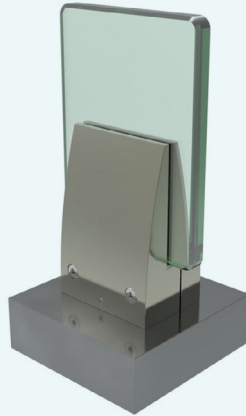
- Certificado en templado laminado 10+10 mm
- Permite anclaje al suelo tanto con barilla roscada como con tornillería directa a suelo.



donde quieras estar

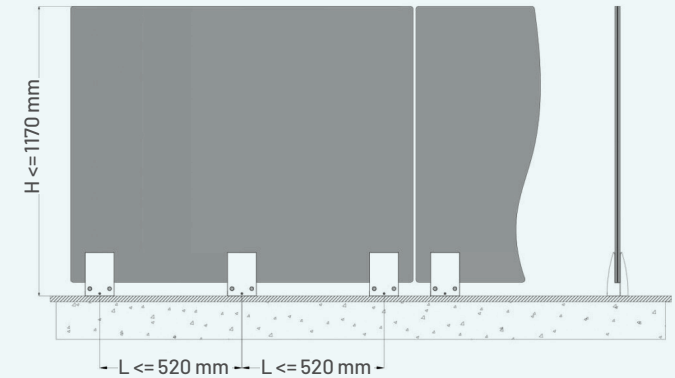
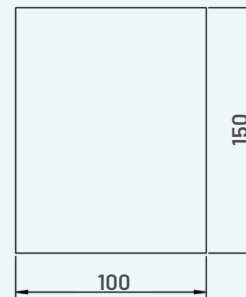
Serie VORTE

Pinza Vorte 100

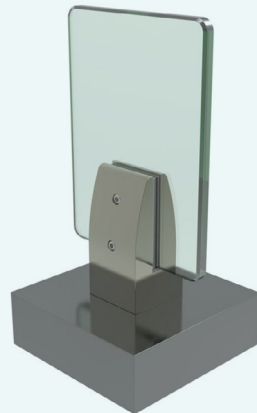


- Distancia máxima **520 mm entre pinzas, según ensayo**
- **1500 mm de ancho de hoja** máximo (recomendado)
- Compatible con vidrio laminado 8+8 mm / 10+10 mm
- **Certificado en templado laminado 8+8 mm**
- **Permite anclaje al suelo tanto con barilla roscada como con tornillería directa a suelo.**

Pinza Vorte 100

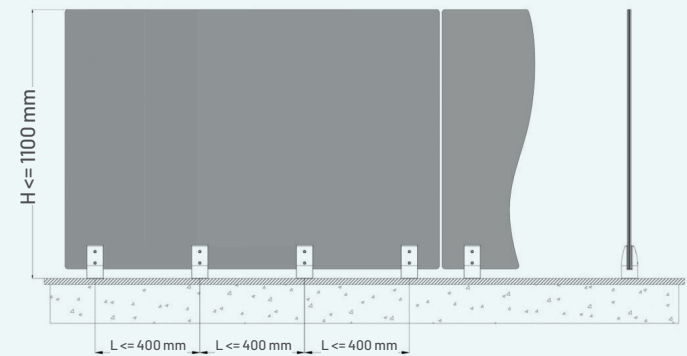
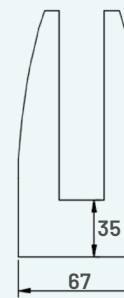
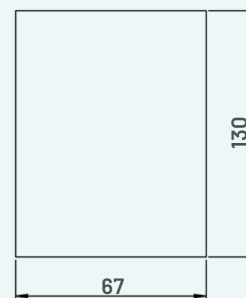


Pinza Vorte 67



- Distancia máxima **400 mm entre pinzas, según ensayo**
- **1500 mm de ancho de hoja** máximo (recomendado)
- Compatible con vidrio laminado 6+6 mm / 8+8 mm
- **Certificado en templado laminado 8+8 mm**
- **Permite anclaje al suelo solamente con tornillería directa a suelo.**

Pinza Vorte 67



dossier
técnico comercial

Conoce nuestra Serie Conect

Introducción a los conceptos

Presentamos nuestros **botones conectores** y **alineadores** para barandillas de vidrio, esenciales para garantizar la **seguridad y el estilo** en toda la variedad de aplicaciones arquitectónicas, como las barandillas para escaleras dentro del hogar.

Nuestra **serie Conect para barandillas de vidrio** están diseñados con un enfoque en la calidad y la funcionalidad. Estas piezas, que se asemejan a botones elegantes, están fabricadas con materiales de alta calidad para garantizar una **sujeción segura de las hojas del vidrio** a la pared u otros elementos estructurales.



Durabilidad. Fabricadas con acero inoxidable AISI 316 de alta resistencia, estos conectores ofrecen una altísima durabilidad, resistiendo incluso elementos ambientales.



Fácil instalación: Los conectores de pared para vidrio son fáciles de instalar y regulables, lo que reduce el tiempo y los costos de mano de obra asociados con el montaje de la barandilla.



Acabados en inox brillo, inox satinado y negro. Cada opción ofrece un estilo único, desde la elegancia moderna del brillo hasta la sofisticación discreta del satinado, o el impacto visual del negro.

donde quieres estar



Funcionamiento de los botones

a. Mínimo impacto visual

Sin necesidad de instalar postes, los **conectores** resultan en sí mismos **una opción estética superior**, sin comprometer la **resistencia y estabilidad** de las barandillas de vidrio que soporta.

Por tanto, además de su rendimiento superior, nuestros conectores para barandillas de vidrio también ofrecen un **diseño elegante y discreto**. Su apariencia minimalista complementa una amplia gama de estilos arquitectónicos, agregando un toque de sofisticación a cualquier espacio residencial.



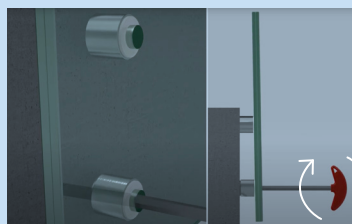
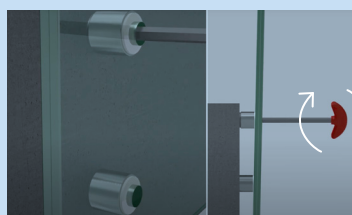
Características generales

La **durabilidad** es una característica clave de nuestros conectores para barandillas de vidrio. Fabricados con materiales resistentes y técnicas de fabricación de primera calidad, estos conectores brindan una **sujeción confiable** a lo largo del tiempo, garantizando la estabilidad y la seguridad de la barandilla.



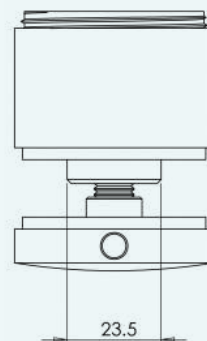
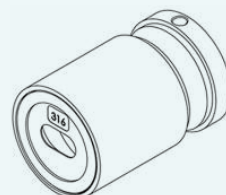
Instalación regulable

Este conector para barandillas de vidrio, además ofrece la ventaja adicional de ser regulable, lo que permite ajustarlo según las necesidades específicas del proyecto o el espacio.

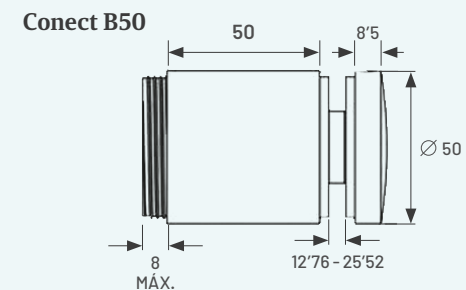
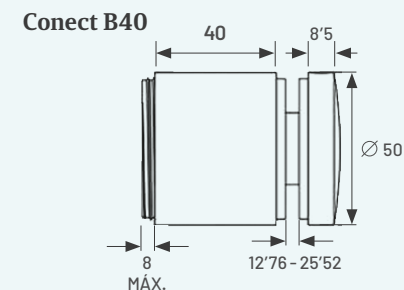
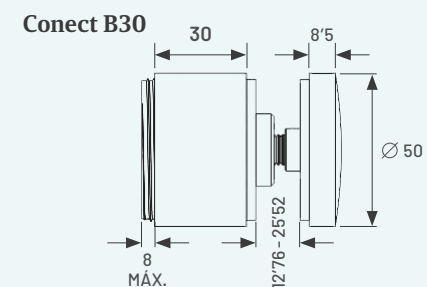


donde quieres estar

Serie Conect



- Diámetro **50 mm**
- Válidos para **diferentes grosores de vidrio: 12,76 - 25,52 mm**
- **Acabados** inox brillo, inox satinado y negro



Serie Conect

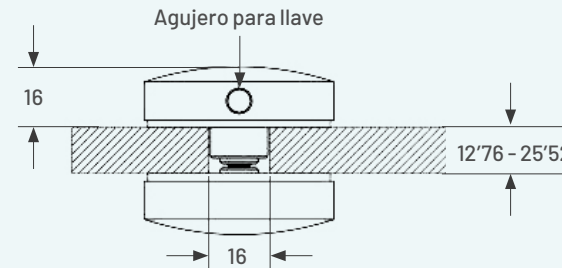
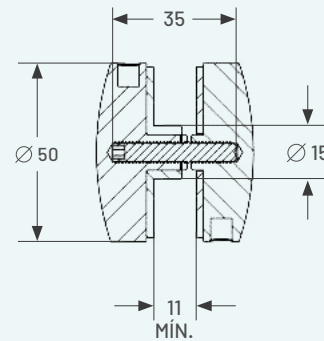
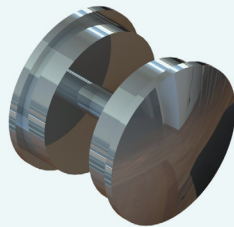
Dentro de la serie Conect, tenemos también los **alineadores centradores redondos** para vidrio, cuya función es la de alinear los paneles de cualquier barandilla de vidrio, conservando la filosofía del mínimo impacto visual. Disponibles en versiones de **50 mm y 40 mm** de diámetro.



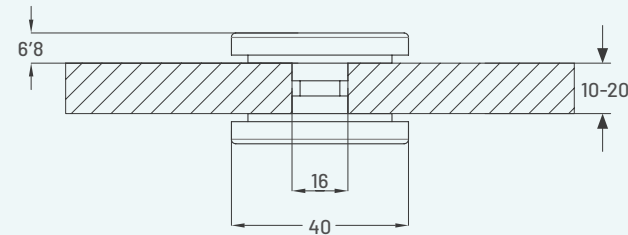
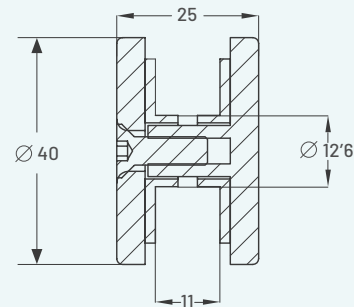
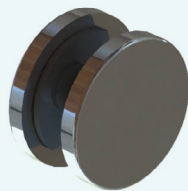
Acabados

- A50: Acero inoxidable 316
- A40: Aluminio plata brillo

Conect A50



Conect A40









Ahora
te toca
a tí...

¡Háblanos
de tu
proyecto!

acristalia.com
t. 952 198 752

