

dossier

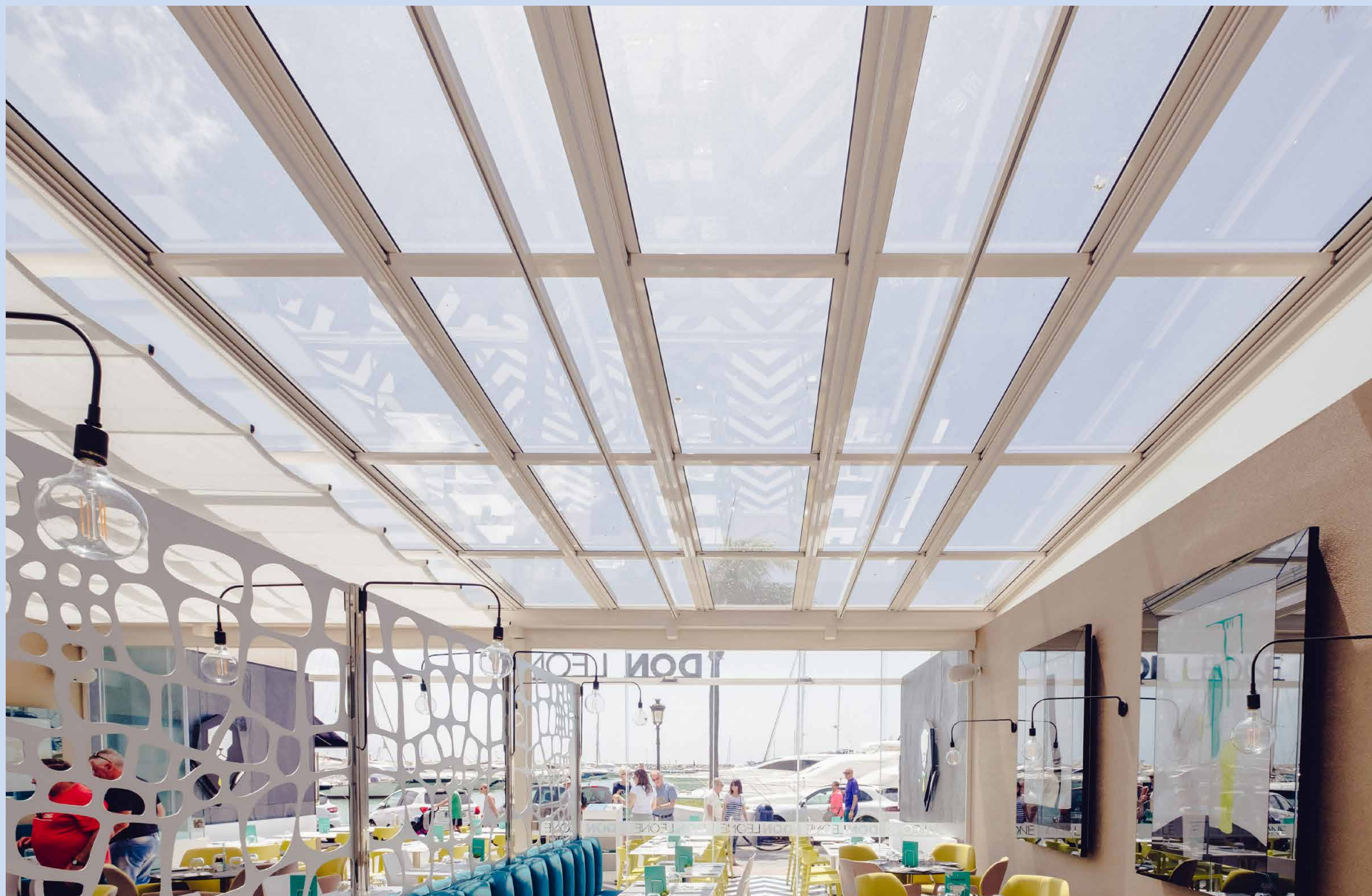
técnico comercial

Serie
Sliding

techo móvil

acristalia





Índice

- p. 4 **Conoce nuestro techo**
 - Introducción a los **conceptos**
 - Funcionamiento **del techo**
 - Gomas y **felpudos**
 - Cuidando **el acabado**
 - Protección **solar: veranda y palillera**

- p. 8 **Seguir las normas**
 - Memoria **de calidades**

- p. 9 **Posibilidades de instalación**
 - Medidas **máximas y posibles configuraciones**

- p. 11 **Características técnicas**
 - Soluciones **integradas**

- p. 12 **Perfiles acotados**
 - Medidas **generales**

- p. 14 **Complementos y accesorios**
 - Valor **añadido**

- p. 15 **Instalación con Series Acristalia**
 - Combina con **Serie Standard o Serie Basic Pro**
 - Combina con **Serie Tandem**
 - Combina con **Serie Basic Pro y Serie Railing**

Conoce nuestro techo móvil

Introducción a los conceptos

Lo que antes era disfrutar de una velada bajo un cielo de estrellas, ahora es posible bajo un techo. La transparencia y la entrada de luz natural que permite el **techo móvil Serie Sliding de Acristalia** es un paso más allá del cerramiento acristalado. Completa y da significado a **la visión panorámica** de un hogar o un negocio. En este caso, el producto es

la propia estrella de la marca. Un techo que reúne **seguridad durante y posterior a la instalación, flexibilidad, confort y la posibilidad de crear un nuevo espacio** con un ambiente diferente, sin obras y con una perfiles con acabados que causan el mínimo impacto visual.



Sistema motorizado de **paneles de vidrio móviles que favorece el disfrute del espacio exterior durante todo el año**, estableciendo así el ajuste de la temperatura del espacio por ventilación natural.



La evacuación de agua en caso de lluvia o limpieza se realiza a través del canalón y los pilares. **La motorización va completamente integrada y oculta en el sistema. Quedando protegida.**



Se puede mejorar el sistema creado añadiendo cualquiera de nuestras series de cortinas de cristal para el cierre perimetral e **incluso toldos de palillera, veranda o verticales para control solar.**



Todo llega premontado y mecanizado, **la instalación es muy fácil, rápida y no requiere de obra.** La instalación se realiza completamente desde el interior.



Cuenta con la posibilidad de instalación de accesorios como iluminación y sensores automáticos que pueden ser controlados mediante sistemas Wifi.



La **carta de colores RAL** permite personalizar el techo. Junto a las medidas y vidrios, los acabados y colores se completan ajustándose a todos los gustos y necesidades de la vivienda o negocio.

Funcionamiento del techo móvil

a. Protección solar

Gracias a la gran variedad de vidrios de control solar, la **entrada directa de radiación solar** está bajo control en cualquier momento del día.

Además, en nuestro compromiso con el bienestar y la búsqueda del confort, la Serie Sliding dispone de múltiples soluciones de **toldos de veranda, palillería o verticales** compatibles e integradas con la estructura del techo móvil.

b. Ventilación

La **motorización de los paneles de vidrio** permite crear un **flujo de aire favorecido por el efecto de convección**, de abajo a arriba, que regula la temperatura de forma natural.

c. Protección contra la lluvia

Gracias a nuestro diseño, el agua se desliza sin retención por la superficie hacia un canalón de expulsión.



Gomas y felpudos

Este sistema está preparado para combatir las diferentes situaciones ambientales y meteorológicas que se puedan dar.

Gracias a las gomas y felpudos nos aseguramos el sellado perimetral y entre los paneles del sistema, salvaguardando el bienestar de los usuarios bajo este paraguas.



Sistema impermeable

Los paneles integran sistemas de sellado que **mejora la impermeabilidad del techo**, evacuando el paso del agua en la unión entre los paneles móviles, siempre que la lluvia esté dentro de los parámetros normales.

Al mismo tiempo, **impide el paso del viento y reduce el ruido externo**, y mejora, además, con la adecuada combinación del vidrio que se elija.



donde quieras estar



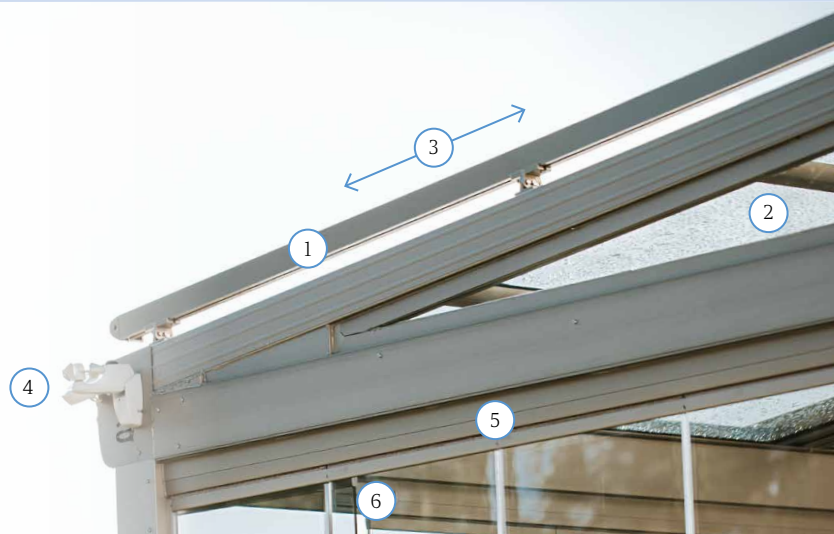
Cierre perimetral

La **combinación del techo con cualquiera de nuestras series de cortinas de cristal Basic Pro o Standard, o con la cortina corredera serie Tándem**, consiguen aumentar el confort y la seguridad tanto en el hogar como en los negocios que desean crear un espacio nuevo y único donde se disfrute del tiempo de ocio.



Cuidando el acabado

En nuestro sector, para ser competitivo hay que **diferenciarse**. Desde Acristalia se ha logrado que el techo móvil se complemente con dos sectores: **el particular y el profesional**.



1. Toldo integrado.
2. Instalación desde el interior.
3. Movimiento de paneles motorizado.
4. Sensores de lluvia y viento.
5. Diseño innovador para uso doméstico o profesional.
6. Compatible con las cortina de Cristal.

Protección solar: veranda y palillería

En su compromiso con el bienestar y la búsqueda del confort, **Acristalia dispone de múltiples soluciones** de toldos de veranda, palillería o verticales compatibles e integradas con la estructura del techo móvil.



Toldos.

Posibilidad de instalación de toldo.

Toldo de palillería manual (interior), se coloca en las guías de las vigas ya preparadas.

Toldo veranda (exterior), se coloca encima del techo y es motorizado.



Toldo de palillería



Toldo de veranda
Integrado en la estructura del techo

Seguir las normas

Memoria de calidades

Acristalia fabrica todos sus productos bajo estrictos controles de calidad regularizados y especificados en el sistema de gestión de calidad **conforme a la norma UNE-EN ISO 9001:2015** y garantiza que todos los materiales utilizados en la fabricación de sus productos son de primera calidad cumpliendo las siguientes normativas:

Aluminio con marcado CE según marca el nuevo reglamento europeo de productos de construcción (UE) 305/2011 y la norma armonizada UNE-EN 15088:2006: productos de aluminio y aleaciones de aluminio para aplicaciones estructurales.

Garantía en vidrios aplicándose las tolerancias recogidas en las normas UNE-EN 12150-1:2016 + A1:2020, UNE-EN 14449:2006, UNE-EN 1279:2019.

Garantía en **materiales de perfiles de aluminio**, en cuanto a pureza de material y posibles corrosiones del mismo, producidas por impurezas, o incrustaciones de fábrica según EN 15088:2006, EN 755-9:2016.

Garantía **anti deformaciones del aluminio**, propias o por falta o escasez de templado en la perfiles.

Garantía en **acabados, lacados y anodizados** tal y como estipula la marca de calidad Europea Qualicoat, Qualanod, Qualideco, aprobado por el Ministerio de Fomento para tratamientos superficiales del polvo. En estos tratamientos se garantiza un envejecimiento uniforme de los colores con ausencia de parches y decoloraciones puntuales.

Garantía en materiales de aluminio con tolerancias dimensionales según UNE-EN 755-9:2016, características mecánicas según UN-EN 755-2:2016, propiedades químicas según UNE-EN 573-3:2020, condiciones técnicas de inspección y suministro según UNE-EN15088:2006.

Además, cumple con normas de calidad en acabados, lacados y anodizados siguiendo las directrices de la marca de calidad Europea Qualicoat, Qualanod, Qualideco, aprobado por el Ministerio de Fomento para tratamientos superficiales del polvo.



Certificados

Nuestros productos están sometidos a estrictos controles, ensayos y pruebas. **Trabajamos para que Acristalia sea sinónimo de seguridad y confianza.**

Puedes encontrar la documentación que necesitas en www.acristalia.com.

Nosotros sí te lo contamos, isaber es ganar!

Posibilidades de instalación

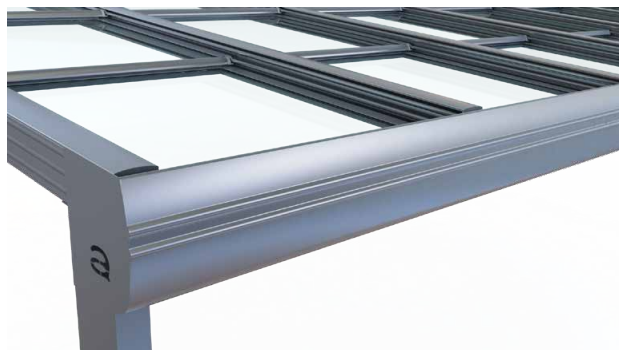
Medidas máximas y posibles configuraciones

La Serie Sliding reúne numerosas posibilidades en cuanto a diseño y distribución. La apertura del techo variará según las dimensiones del mismo.

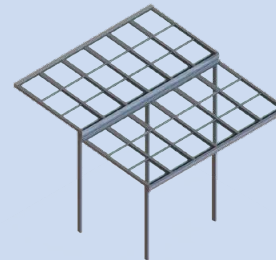
A mayor número de paneles mayor será el grado de apertura, que variará del 50% en la S2 al 80% en la S5, aproximadamente.

Este Techo Móvil Serie Sliding permite la adaptación a las necesidades de cada proyecto. En estos casos se ofrecen otras alternativas como el techo en cascada, cuando el proyecto requiere de la instalación del techo con una salida mayor a 7 metros, techos a dos aguas y la solución ante descuadres.

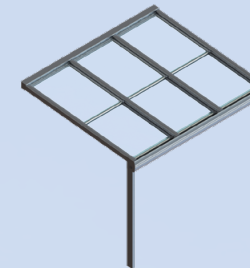
La perfilería del sistema está diseñada para permitir tanto paneles compuestos por vidrio como panel sandwich.



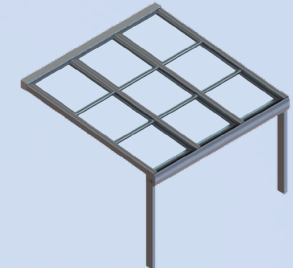
Solución en cascada para salidas mayores de 7 metros



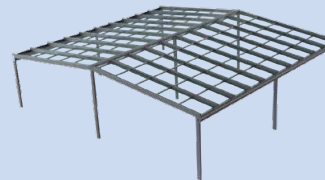
S2 apertura 50%



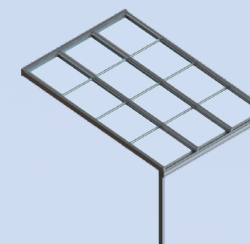
S3 apertura 67%



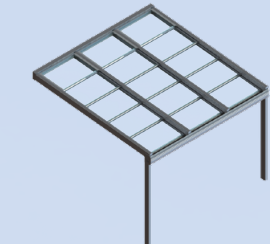
Posibilidad a dos aguas



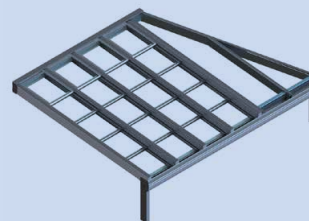
S4 apertura 75%



S5 apertura 80%



Solución ante descuadres

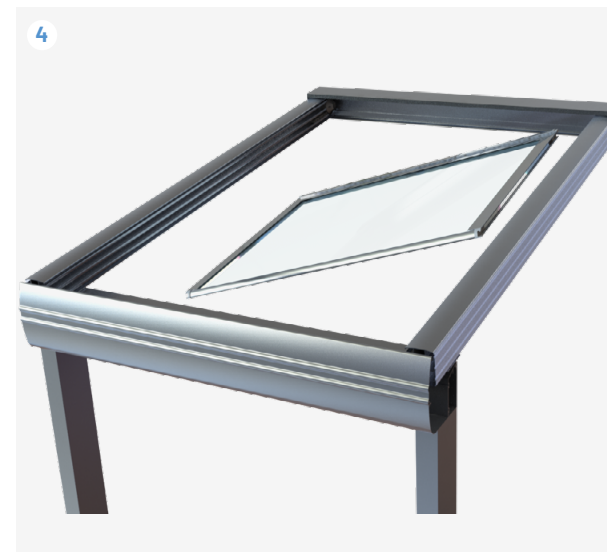
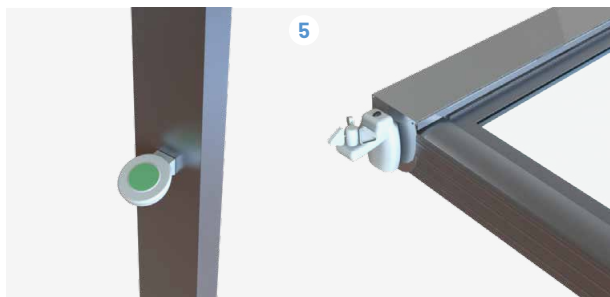
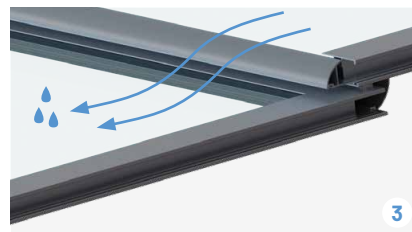
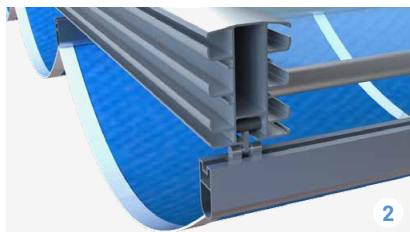


El techo móvil de Acristalia mantiene un ferviente compromiso con el diseño. Es por eso que estética y funcionalidad van unidas de la mano. El sistema de motorización está completamente integrado y, por tanto, oculto en el propio sistema. Por otro lado, el diseño de los paneles se ha realizado de tal forma que evite el estancamiento de agua. Uno de los objetivos del diseño de esta serie ha sido pensando en la comodidad y seguridad a la hora de instalarlo, por ello, la instalación puede hacerse por completo desde el interior.

Por otro lado, el diseño de la Serie Sliding también ha sido pensado para la integración de más accesorios que complementan al producto. Las vigas del techo han sido

diseñadas de tal forma que permiten la instalación de toldo de palillería sin tener que usar guías adicionales, pero también es posible añadir toldo de veranda con una mínima y fina perfilaría sobre el techo. Además, se posibilita la inclusión de sistemas de automatismos como el sensor de lluvia o viento. Por último, también es posible integrar iluminación LED en el interior.

- 1 Motorización completamente integrada en el sistema.
- 2 El diseño de las vigas permite la integración de sistemas de toldos de palillería sin guías adicionales.
- 3 Diseño de paneles antiestancamiento de agua.
- 4 La instalación del sistema puede hacerse por completo desde el interior garantizando sencillez y seguridad en la instalación.
- 5 Posibilidad de sistemas de automatismos como sensor lluvia o viento que permiten el accionamiento automático del sistema.
- 6 Posibilidad de integración LED.

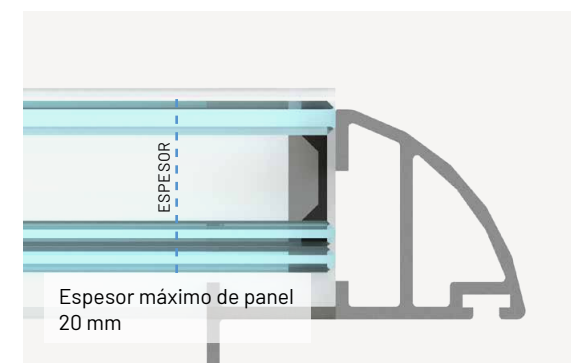
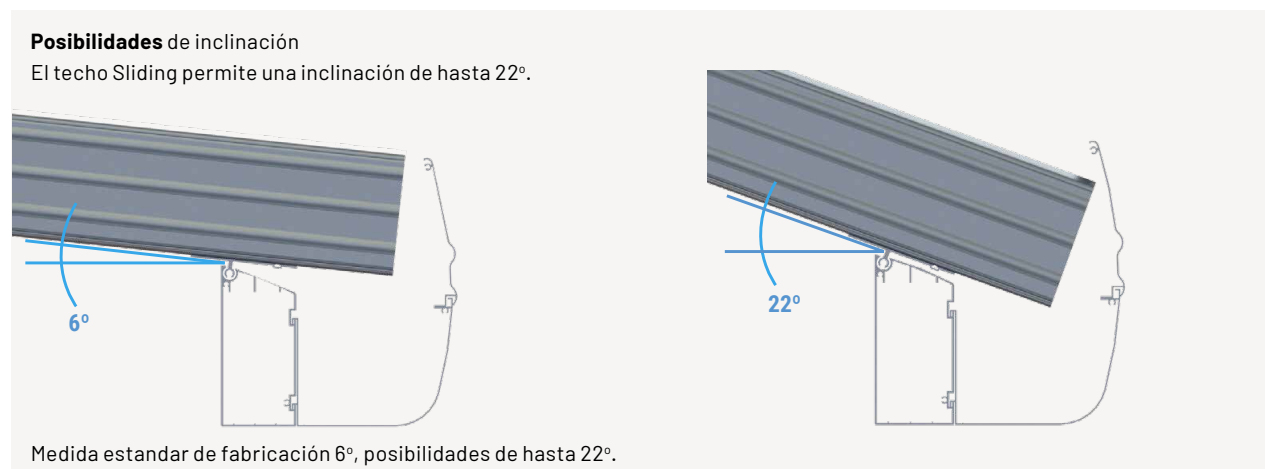
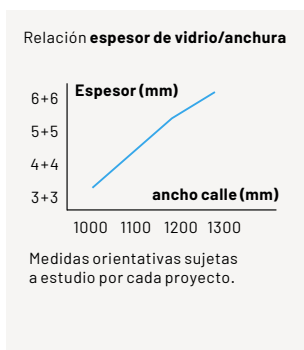
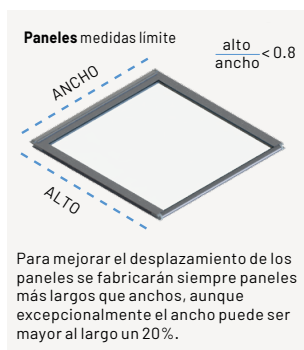


Características técnicas

Soluciones integradas

En este apartado se hace referencia a las diferentes características técnicas de la Serie Sliding. En la primera infografía se observa cómo cuanto mayor es el grosor del vidrio, mayor será el ancho de calle del techo. Al mismo tiempo, también evidencia que la carga límite permitida es inversamente proporcional a la salida del techo.

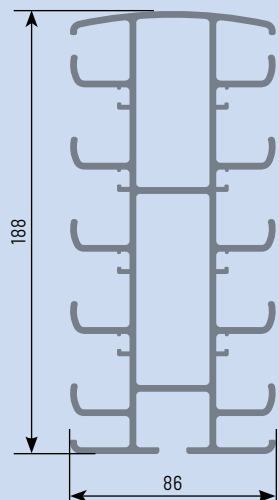
La segunda infografía expone que el techo móvil de Acristalia permite una inclinación del techo de hasta 22°, aunque la medida estándar de fabricación es de 6°. Además, la Serie Sliding incluye la posibilidad de instalar un refuerzo oculto en el dintel, lo que permitirá aumentar la distancia entre pilares.



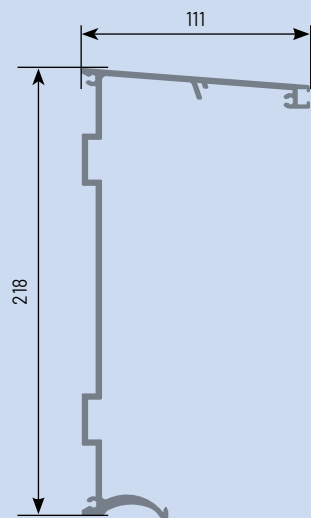
Perfiles acotados

Medidas generales

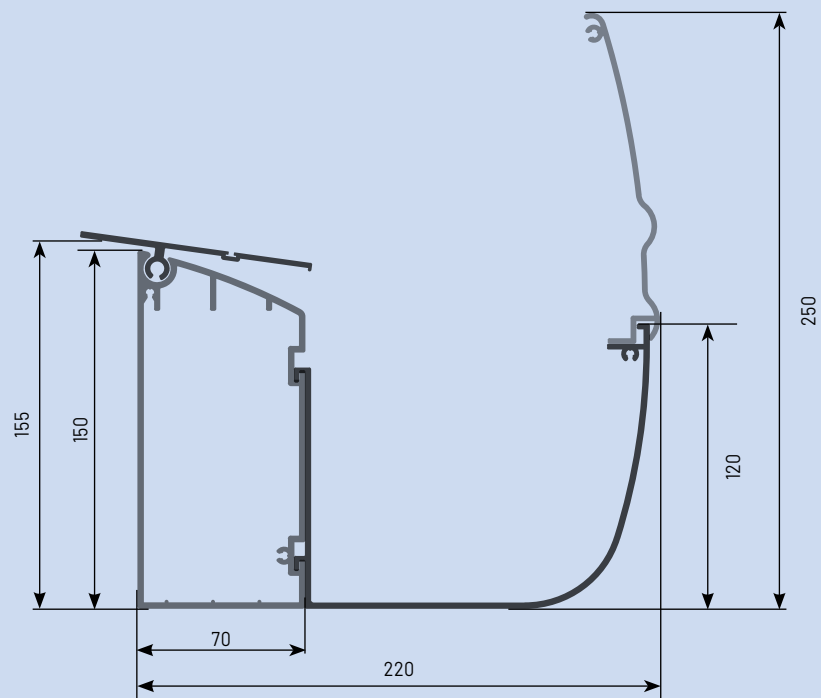
Viga carril S5



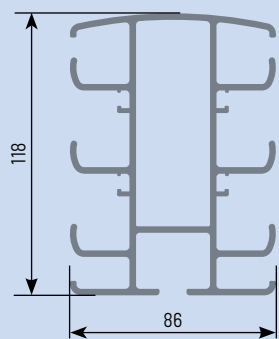
Cobija S5



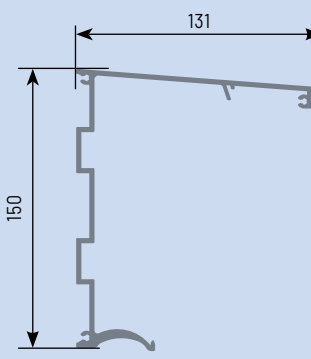
Dintel y canalón



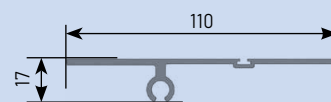
Viga carril S3



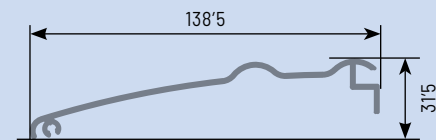
Cobija S3



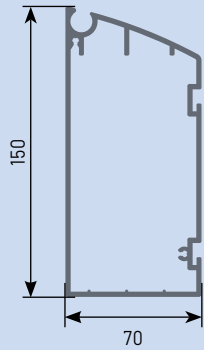
Perfil placa reguladora



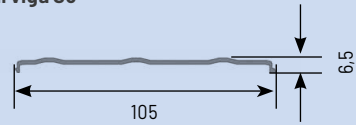
Perfil embellecedor canalón



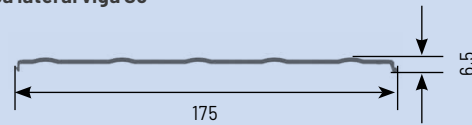
Perfil **dintel**



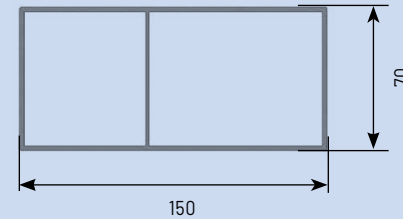
Perfil **tapa lateral viga S3**



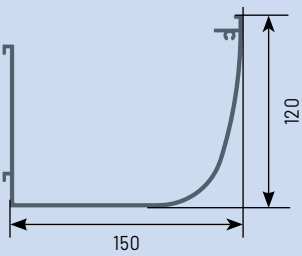
Perfil **tapa lateral viga S5**



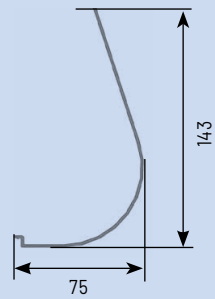
Pilar **150x70**



Perfil **canalón**



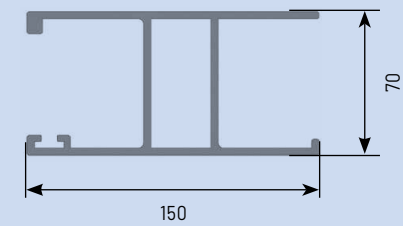
Perfil **cubremotor S3**



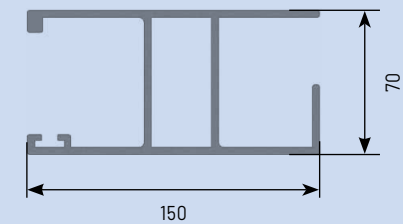
Perfil **cubremotor S5**



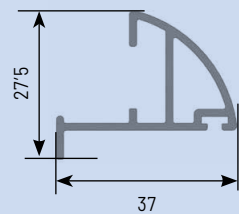
Perfil **hoja 22'5**



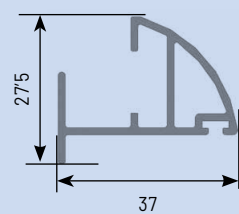
Perfil **hoja 12'5**



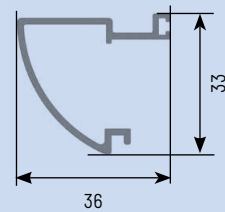
Perfil arrastre **delantero 22'5**



Perfil arrastre **delantero 12'5**



Perfil arrastre **trasero**



dossier
técnico comercial

Complementos y accesorios

Valor añadido

Son diversos los complementos que podemos incorporar a la estructura del techo móvil. A continuación, se definen y explican **los principales añadidos que favorecen la creación de un ambiente cómodo y acogedor.**



Domótica. Además del control remoto con el mando a distancia ya incluido, nuestro techo móvil Sliding puede incorporar, a petición, **el sistema TAHOMA para ser controlada por medio de una aplicación para smartphones y tablets**, mediante conexión wifi. Este sistema es compatible con los asistentes **Google Home y Alexa.**



Sensores. Son elementos de seguridad que protegen la estructura, fijaciones y el interior de fuertes vientos y la lluvia. Permiten el cierre automático de los paneles móviles para mejorar el bienestar y al mismo tiempo **optimizar el rendimiento energético.** Los sensores meteorológicos gestionan el movimiento de los paneles con total autonomía, según las condiciones climáticas y ambientales detectadas.

donde quieres estar



Instalación de Series Acristalia

Combina con Serie Standard o Serie Basic Pro

Explora las **posibilidades de mejora del techo móvil con nuestras series de cortinas de cristal Standard y Basic Pro**, adaptables e ideales para aprovechar los espacios abiertos de tu vivienda o negocio y ampliar la versatilidad de la Serie Sliding. A continuación describimos las características de las series a integrar:



Serie Standard

Hasta **3 metros de altura**

80 cm de ancho de hoja máximo

Perfil inferior empotrado o superficie

Vidrios de **6, 8, 10 y 12 mm de espesor**

Serie Basic Pro

Hasta **2 metros de altura**

70 cm de ancho de hoja máximo

Perfilería minimalista

Vidrios de **6, 8 y 10 mm de espesor**



Combina con **Serie Tandem**

Una vez más y como el resto de nuestras Series, **la corredera panorámica Serie Tandem ofrece una fórmula de cerramiento acristalado que combina diseño y comodidad como solución integral.** En este caso, las hojas deslizantes no se pliegan, sino que se desplazan horizontalmente a través de sus carriles de acero inoxidable.



Serie Tandem

Hasta **3,5 metros de altura**

Regulación de **7 mm de alto en rodamientos**

Carriles optimizados para una **fácil evacuación del agua o continuos para apertura desde los 2 lados**

Vidrios de **10 y 12 mm de espesor**



Combina con **Serie Basic Pro** y **Serie Railing**

En cualquiera de sus versiones, la barandilla Serie Railing es totalmente compatible con nuestra cortina de cristal Serie Basic Pro, **logrando una solución integral de fácil instalación, funcional, segura** y que conserva completamente la vista panorámica.



Serie Basic Pro

Hasta **2 metros de altura**

70 cm de ancho de hoja máximo

Perfilería minimalista

Vidrios de **6, 8 y 10 mm de espesor**

Serie Railing

Vidrios **de diferentes espesores: desde 6+6 hasta 12+12**

Compatible con vidrios **laminados o templados laminados**

Opciones de montaje: **embutida, de superficie y lateral**









Ahora
te toca
a ti...

¡Háblanos
de tu
proyecto!

acristalia.com
t. 952 198 752

